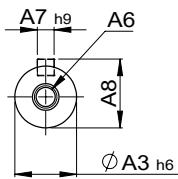


SERVOBOX Planetary Reducers

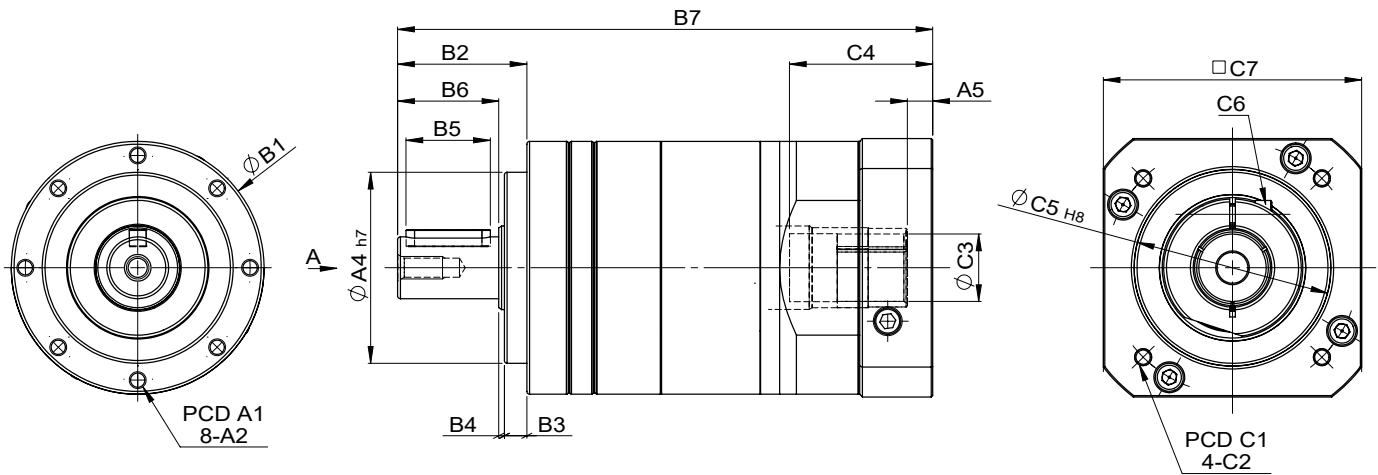
MODEL : SA

雙段 2-Stage

RATIO : 15, 20, 25, 30, 35, 40, 50, 70, 100



A VIEW



unit: mm

Model	50	70	90	120	160
A					
A1	44	62	80	108	140
A2	M4 x 0.7	M5 x 0.8	M6 x 1.0	M8 x 1.25	M10 x 1.5
A3	12	16	22	32	40
A4	35	52	68	90	120
A5	4.5	6	9 · 23.5	10 · 20	10
A6	M4 x 0.7	M5 x 0.8	M8 x 1.25	M12 x 1.75	M12 x 1.75
A7	4	5	6	10	12
A8	13.5	18	24.5	35	43
B					
B1	51	70	90	122	160
B2	25.5	36	46	70	88
B3	4	6.5	8	9	8
B4	1.5	1.5	2	3	2
B5	15	20	30	50	65
B6	20	28	36	58	78
B7	122.5	148.8	190.5 · 205	257	298.5
C					
C1	45 · 46 · 63 · 70	70 · 75 · 90	90 · 100 · 115 · 145	115 · 145 · 165	115 · 145 · 165
C2	M3 · M4 · M5	M5 · M6	M6 · M8	M6 · M8 · M10	M6 · M8 · M10
C3	11 · 14	14 · 19	19 · 24	24 · 28 · 32	24 · 28 · 32
C4	32	33.5 · 41	51 · 65.5	67 · 77	67
C5	30 · 40 · 50	50 · 60 · 70	70 · 80 · 95 · 110	95 · 110 · 130	95 · 110 · 130
C6	M4 x 0.7	M5 x 0.8	M6 x 1.0	M8 x 1.25	M8 x 1.25
C7	46 · 55 · 60	70 · 75 · 80	92 · 110 · 130	122 · 130 · 150	122 · 130 · 150

High Precision Planetary Reducer

規格 Parameter	代號	單位 Unit	速比 Ratio	50	70	90	120	160
額定輸出扭矩 Rated Output Torque (Nominal output torque)	T_{2N}	Nm	15	17	54	165	216	625
			20	15	48	146	208	555
			25	14	45	155	333	618
			30	17	54	165	216	625
			35	13	41	142	309	573
			40	15	48	146	208	555
			50	14	45	155	333	618
			70	13	41	142	309	573
100	12	40	136	294	549			
最大加速扭矩 Max. Acceleration Torque	T_{2B}	Nm	15~100	1.8 倍額定輸出扭矩 1.8 Times of Rated Output Torque				
最大輸出扭矩 Max. Output Torque 急停扭矩 Emergency Stop Torque	T_{2NOT}	Nm	15~100	3 倍額定輸出扭矩 3 Times of Rated Output Torque				
額定輸入轉速 Rated Input Speed	n_{1N}	rpm	15~100	3,000				
最大輸入轉速 Max. Input Speed	n_{1B}	rpm	15~100	6,000	6,000	6,000	5,000	5,000
背隙 Backlash Ps		arcmin	15 ~ 100	-	-	≤ 3	≤ 3	≤ 3
背隙 Backlash P0		arcmin	15 ~ 100	≤ 5	≤ 5	≤ 5	≤ 5	≤ 5
背隙 Backlash P1		arcmin	15 ~ 100	≤ 7	≤ 7	≤ 7	≤ 7	≤ 7
背隙 Backlash P2		arcmin	15 ~ 100	≤ 9	≤ 9	≤ 9	≤ 9	≤ 9
扭轉剛性 Torsional Rigidity		Nm/arcmin	15~100	3	3	15	27	60
容許徑向力 Max. Radial Force	F_{2rB}	N	15~100	320	800	4,150	8,760	9,300
容許軸向力 Max. Axial Force	F_{2aB}	N	15~100	160	400	2,075	7,500	4,650
使用壽命 Service Life	L_H	hr	15~100	S5 周期運轉 : >30,000 (S1 連續運轉 : >15,000 hrs) S5 Cycle Operation: >30,000 (S1 Continuous Operation: >15,000 hrs)				
效率 Efficiency	η	%	15~100	≥ 94%				
使用溫度 Operating Temperature		°C	15~100	-25°C ~+90°C				
潤滑 Lubrication			15~100	全合成潤滑油脂 Synthetic Grease				
防護等級 Protection Class			15~100	IP 65				
安裝方向 Mounting Position			15~100	任意方向 Any				
噪音值 Noise Level		dB	15~100	≤ 60 dB	≤ 60 dB	≤ 63 dB	≤ 63 dB	≤ 65 dB
重量 Weight ±2%		Kg	15~100	1.05	2.2	4.48	9.84	18.5

 ■ 轉動慣量 Mass Moments of Inertia (kg.cm²)

速比 Ratio	50	70	90	120	160
15	0.03	0.13	0.13	0.47	2.63
20	0.03	0.13	0.13	0.47	2.63
25	0.03	0.13	0.13	0.47	2.63
30	0.03	0.13	0.13	0.47	2.43
35	0.03	0.13	0.13	0.47	2.43
40	0.03	0.13	0.13	0.47	2.43
50	0.03	0.13	0.13	0.44	2.43
70	0.03	0.13	0.13	0.44	2.39
100	0.03	0.13	0.13	0.44	2.39