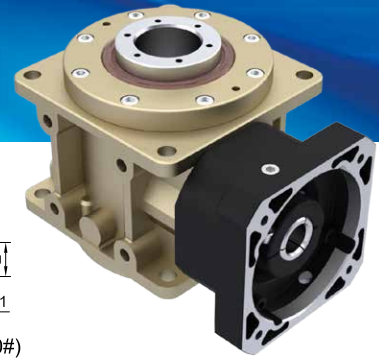


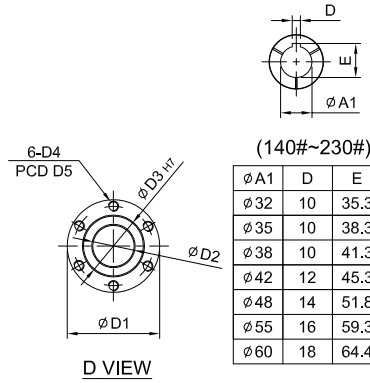
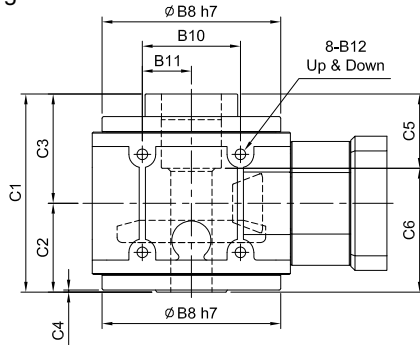
HY-FP series

RATIO : 5.10.15 (單段 1-Stage)



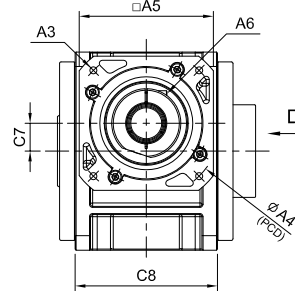
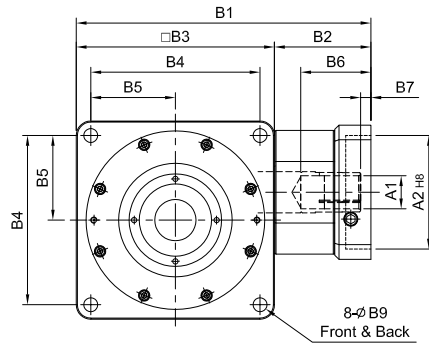
入力法蘭 - 螺桿式

Input Flange - Ball Screw



(140#~230#)

φA1	D	E
φ32	10	35.3
φ35	10	38.3
φ38	10	41.3
φ42	12	45.3
φ48	14	51.8
φ55	16	59.3
φ60	18	64.4



unit: mm

Model Code	75	90	115	130	140	160	190	230
	A	A1: 14 A2: 50 · 60 · 70 A3: M4 · M5 · M6 A4: 70 · 75 · 90 A5: 64 · 70 · 80 A6: M5 x P0.8	14 · 19 · 24 50 · 70 · 80 · 95 M5 · M6 70 · 90 · 100 · 115 80 · 92 · 110 M5 x P0.8	19 · 22 · 24 70 · 80 · 95 · 110 M5 · M6 · M8 90 · 100 · 115 · 145 92 · 110 · 130 M6 x P1.0	24 · 28 · 32 95 · 110 · 130 M6 · M8 · M10 115 · 145 · 165 122 · 130 · 150 M8 x P1.25	32 · 35 · 38 110 · 130 · 180 M8 · M10 · M12 145 · 165 · 200 146 · 150 · 190 M10 x P1.5	32 · 35 · 38 110 · 130 · 180 M8 · M10 · M12 145 · 165 · 200 146 · 150 · 190 M10 x P1.5	42 · 48 · 55 114.3 · 180 · 230 · 250 M12 · M16 200 · 215 · 265 · 300 182 · 200 · 250 · 265 M10 x P1.5
B	B1: 172 B2: 57 B3: 115 B4: 98 B5: 49 B6: 38 B7: 6 B8: 103 B9: 9 B10: 54 B11: 27 B12: M8 x P1.25	202 · 221 · 206.5 62 · 81 · 66.5 140 118 59 49 · 68.5 · 54 9 · 23.5 128 11 66 33	241 71 170 144 72 58 8 148 11 80 40	286 94 192 164 82 69.5 10 173 13.5 95 47.5	333 118 215 182 91 81.5 10 200 15 104 52	358 118 240 206 103 81.5 10 227 17.5 120 60	417 · 419 153 · 155 264 224 112 114.5 · 116.5 11.5 · 13.5 254 17.5 140 70	470 · 473 170 · 173 300 260 130 112 · 115 · 120 · 123 12 · 15 295 17.5 180 90
C	C1: 125 C2: 58 C3: 67 C4: 3.25 C5: 50 C6: 75 C7: 14 C8: 80	140 66 74 2 58 82 18 100	177 78.5 98.5 2.5 72 105 23 120	193 87 106 2 72 121 27 138	205 94 111 2.5 82 123 32 146	230 107 123 2.5 92 138 38 166	260 123 137 3 117 143 42 196	313 149 164 3 117 196 50 250
D	D1: 54.7 D2: 22 D3: 34 D4: M5 x P0.8 D5: 45	64.7 30 40 M5 x P0.8 51	89.7 38 58 M10 x P1.5 77	89.7 40 58 M10 x P1.5 77	99.7 44 64 M10 x P1.5 84	117.7 54 75 M12 x P1.75 97	129.7 65 90 M12 x P1.75 112	139.5 65 90 M12 x P1.75 112
Weight ±3% (kg)	4.5	8.2	13.3	20.0	29.1	56.3	56.3	56.3