

MODEL : MW44

RATIO : 8.5、15、20、25、30、50、60

用途：電動輪椅傳動軸

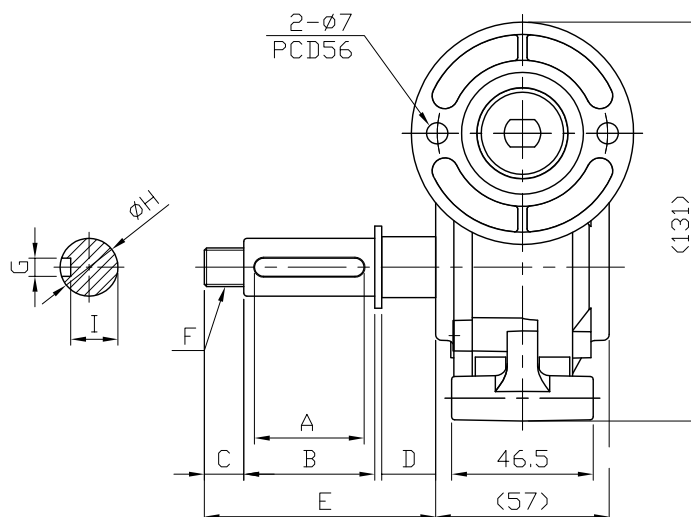
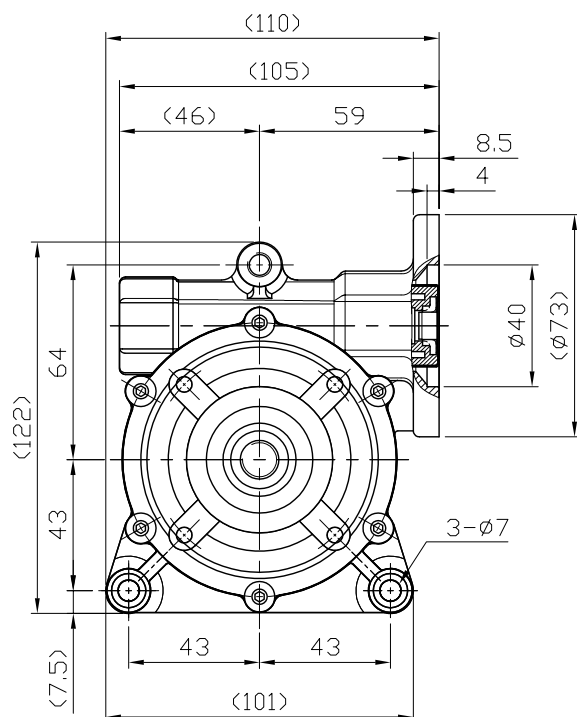
型式：90 度型 (蝸輪) 減速機

段數：1 段蝸輪式

Application: Transaxle for Powered Wheelchair

Specification: Right Angle

Stage: 1 stage, worm gear



說明：參考載重 (機台重量 80kg+ 使用者載重 120kg) = 總重 ≤ 200kg (2 台)

Max. Loading capacity : Wheel chair 80kg+ Personnel 120kg ≤ 200kg (2 pieces)

註：此圖為 (左軸)

Remark: The drawing is left direction.

NO	A	B	C	D	E	F	G	H	I
規格說明	≤ 45	≤ 50	≤ 20	≤ 20	≤ 90	≤ M12	≤ 8	≤ Φ20	≥ 16

規格 Model No.	Unit	Ratio							
		8.5	15	20	25	30	50	60	
額定輸出扭矩 (額定 / 連續運轉) Rated Output Torque	Nm	10	15	18	25	35	45	50	
最大輸出扭矩 (急停 / 瞬間啟動) Max. Output Torque	Nm	3 倍額定輸出扭矩 3 Times of Rated Output Torque							
額定輸入轉速 Rated Input Speed	rpm	4,000							
最大輸入轉速 Max. Input Speed	rpm	4,500							
馬達額定功率 (僅供參考) Motor Rated Input Power	W	350	350	350	300	300	250	250	
噪音值 Noise Level (量測距離 30cm)	dB	≤ 65	≤ 65	≤ 62	≤ 62	≤ 62	≤ 60	≤ 60	
容許徑向力 Max. Radial Force	kgf	600							
容許軸向力 Max. Axial Force	kgf	310							
效率 Efficiency	%	92	89	85	83	80	78	75	
使用溫度 Operating Temperature	°C	-15°C ~ +80°C							
減速機重量 Reducer Weight ±3%	Kg	1.5							

MW44