

MODEL : EF1

RATIO : 3.1、3.8、4.1、4.6

用途：風扇減速機（排風扇）

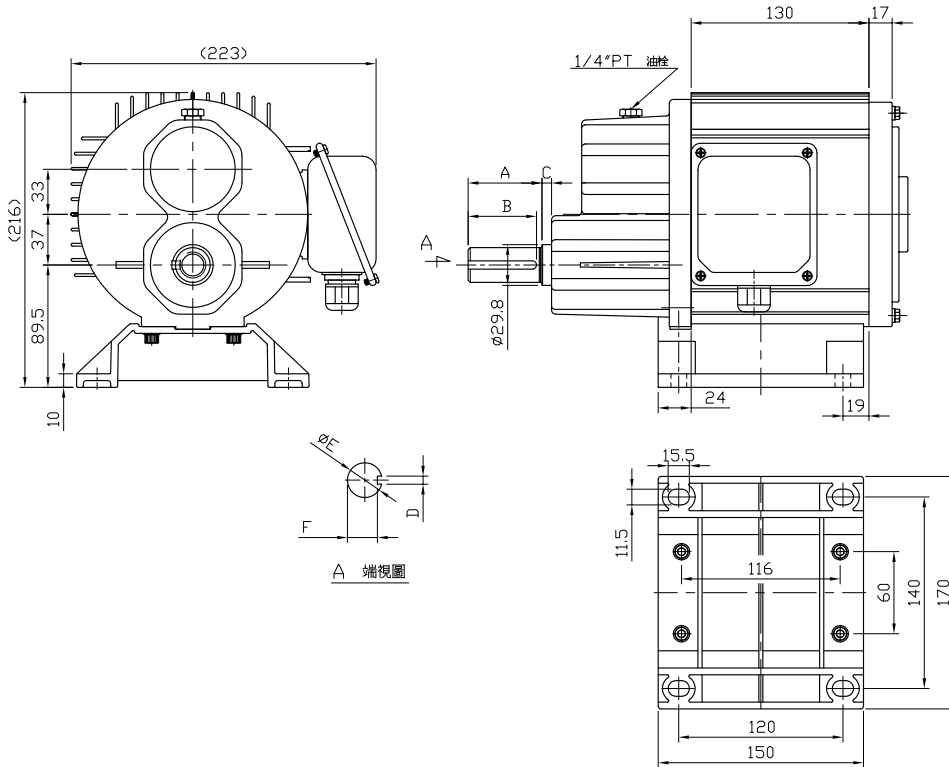
型式：臥式

段數：1 段平行齒輪

Application: Fan

Specification: Horizontal

Stage: 1 stage helical gear



NO	A	B	C	D	E	F
規格說明	≤ 70	≤ 65	≤ 10	≤ 8	≤ Φ30	≥ 26

規格 Model No.	Ratio				
	Unit	3.1	3.8	4.1	4.6
額定輸出扭矩 (額定 / 連續運轉) Rated Output Torque	Nm	42	45	47	47
最大輸出扭矩 (急停 / 瞬間啟動) Max. Output Torque	Nm	3 倍額定輸出扭矩 3 Times of Rated Output Torque			
額定輸入轉速 Rated Input Speed	rpm	1,750			
最大輸入轉速 Max. Input Speed	rpm	1,750			
馬達額定功率 (僅供參考) Motor Rated Input Power	W	1,100	1,100	750	750
噪音值 Noise Level(量測距離 30cm)	dB	≤ 58	≤ 58	≤ 58	≤ 58
容許徑向力 Max. Radial Force	kgf	700			
容許軸向力 Max. Axial Force	kgf	400			
效率 Efficiency	%	≥ 95	≥ 95	≥ 95	≥ 95
使用溫度 Operating Temperature	°C	-15°C ~ +80°C			
減速機重量 Reducer Weight ±3%	Kg	13.5			