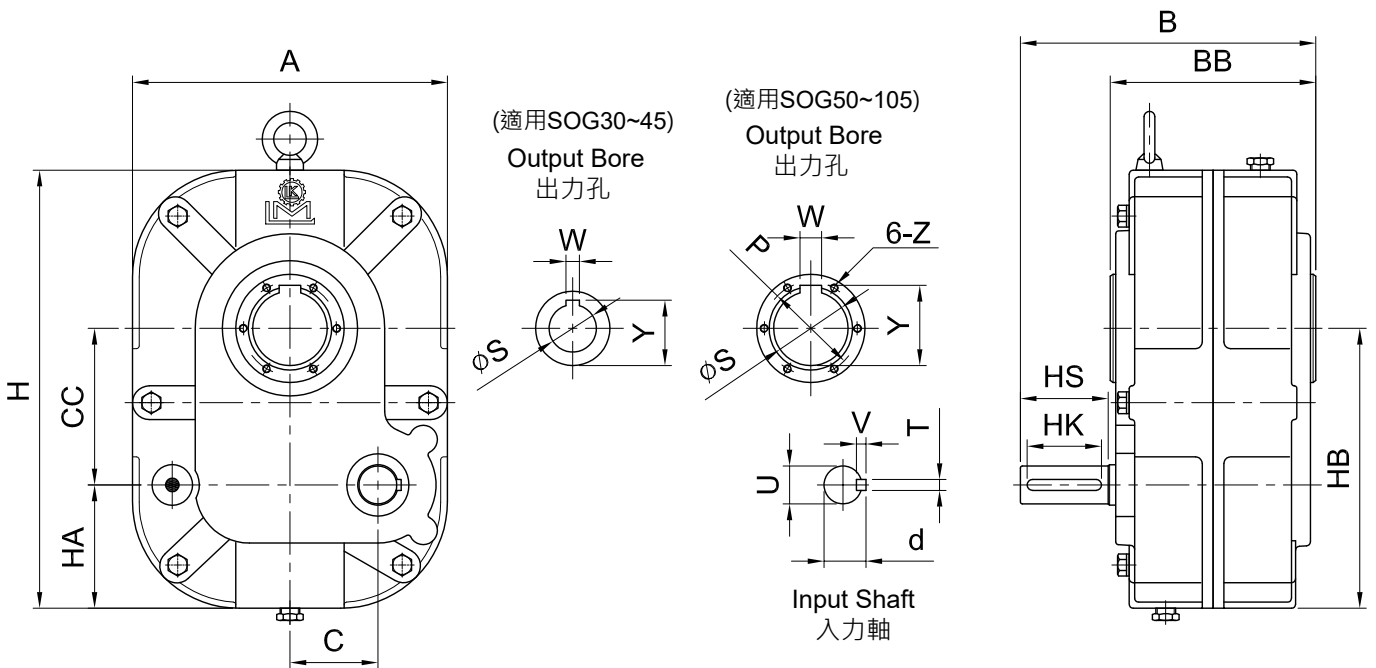


**MODEL : SOG**

RATIO : 10, 15, 20, 25, 30

馬力 (HP) : 1HP ~ 75HP



unit: mm

型號 Model	馬力 HP (4P)	減速比 Ratio	A	B	BB	C	CC	H	HA	HB	入力軸 Input Shaft				出力孔 Output Bore					重量 Weight (kg)	油量 Oil (ℓ)
											HS	U	d	TxVxHK	S	W	Y	P	Z		
30	1	10~30	166	154	110	49.5	81	233	69	150	45	19	21.5	6x6x35	30	8	33.3	-	-	15	0.4
35	2	10~30	176	165.5	117	52.5	87	247	71	158	50	24	27	8x7x40	35	10	38.3	-	-	17	0.8
40	2	10~30	176	165.5	117	52.5	87	247	71	158	50	24	27	8x7x40	40	10	43.3	-	-	19	0.8
45	2.3	10~30	210	198	132	58	104	288	77	181	65	28	31	8x7x55	45	12	48.3	-	-	28	1
50	5	10~30	233	218.5	152	65	116	324	91	207	65	28	31	8x7x55	50	14	53.8	66	M6	37	1.3
55	5	10~30	233	218.5	152	65	116	324	91	207	65	28	31	8x7x55	55	16	59.3	69	M6	36	1.4
60	7 1/2 10	10~30 10~30	276	241.5	165	78.5	140	380	101	241	75	32	35	10x8x65	60	16	64.3	80	M8	58	3
65	7 1/2 10	10~30 10~30	276	241.5	165	78.5	140	380	101	241	75	32	35	10x8x65	65	16	69.3	82	M8	57	3
75	15-20	10~30	355	294	210	84	168	480	137	305	85	42	45	12x8x75	75	20	79.9	92	M8	121	3.9
85	25-30	10~30	380	329	244	108	184	530	156	340	85	42	45	12x8x75	85	24	91.5	104	M8	173	7
95	40-50	20~30	450	381	286	119	219	625	181	400	100	50	53.5	14x9x90	95	24	101.5	120	M8	257	7.5
105	60-75	15~30	550	445	318	133	253	740	212	465	120	60	64	16x10x110	105	28	111.4	130	M10	420	14

重量不含馬達及潤滑油。 The weight does not include motor and lubricant.