

AF

Features of AF Series

AF 系產品特性

- ◆ 安裝便利，無方向限制。
Easy to install, Directions are not limited.
- ◆ 安裝、調整維護容易。
Easy to install and maintain.
- ◆ 直裝以中空軸傳動，減少零配件。
Speed reducers are mounted directly on the driven shaft, number of parts and fittings are reduced.

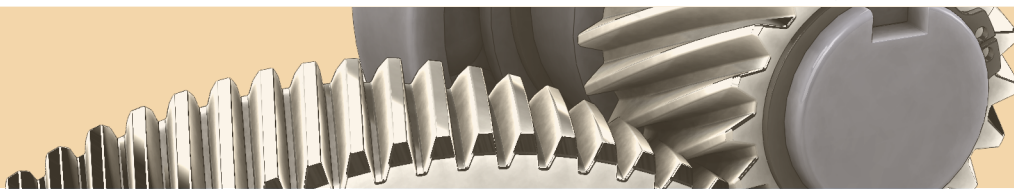


Indication of Model Numbers

機種型號表示

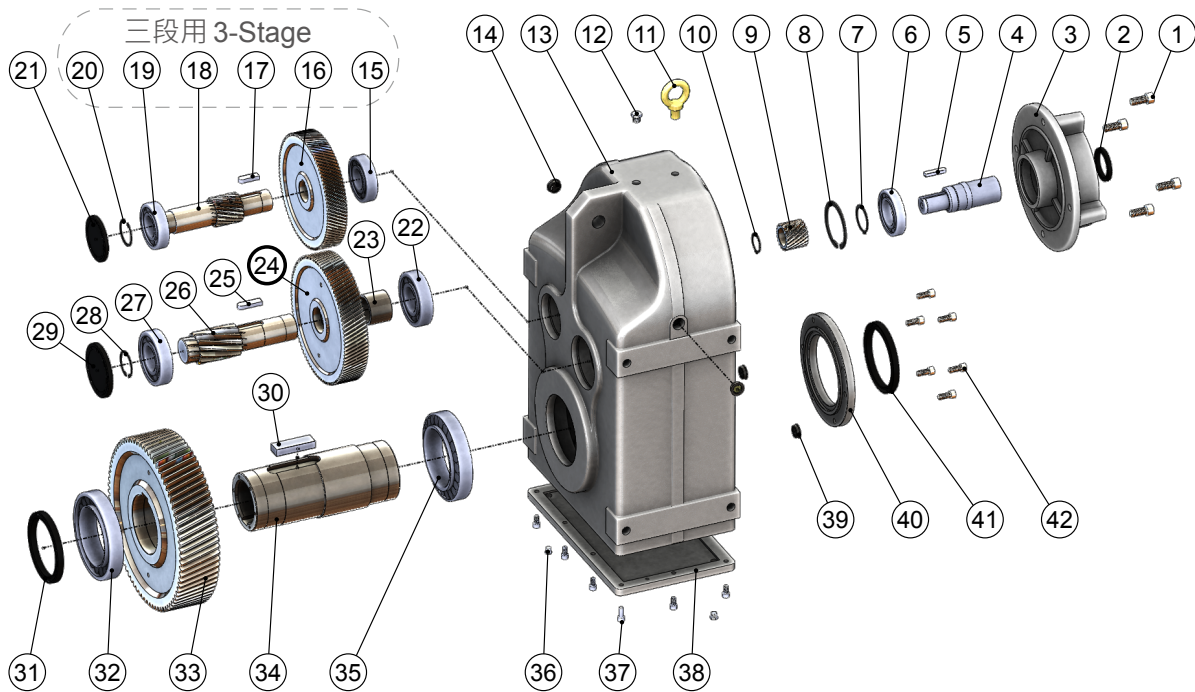
		產品樣式選擇					
AF	097	B	O	60	037	A	
減速機型 Type	型號 Model	入力表示 Input	出力軸表示 Output	減速比 Ratio	入力 kW Input kW	安裝方向 Installation Direction	
AF	087 097 107	B: 入力法蘭 Input Flange	O: 中空軸 Hollow shaft	15 20 30 60 80 100 120 170	2.2kW : 022 3.75kW : 037 5.5kW : 055 7.5kW : 075 11kW : 110 15kW : 150 18.7kW : 187 22.5kW : 225	A: 標準使用 Standard Direction B: 倒吊安裝 Reverse Installation C: 水平 - 入力在下 Horizontal type - Input shaft below D: 水平 - 入力在上 Horizontal type - Input shaft above	

- ◆ 如需其他減速比，請與我們連絡。 For special ratio, please contact us.

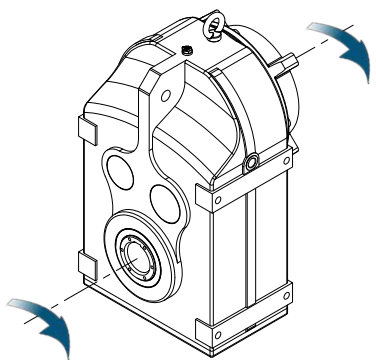


三段式分解系統圖 3-Stage System Drawing

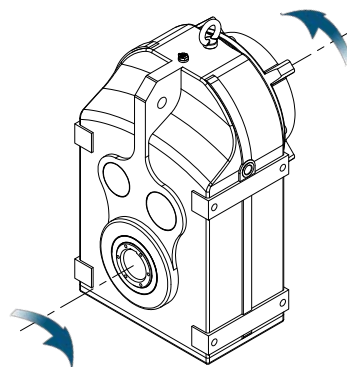
MODEL : AF



NO.	零件名稱 Name of Parts	NO.	零件名稱 Name of Parts	NO.	零件名稱 Name of Parts	NO.	零件名稱 Name of Parts
1	內六角螺絲 Hex Socket Cap Screw	12	油栓 Oil Plug	23	套筒 Sleeve	33	D 齒輪 D Gear
2	油封 Oil Seal	13	齒輪箱 Outer Shell	24 ³	F 齒輪 F Gear	34	出力軸 Output Shaft
3	馬達盤 Motor Flange	14	油鏡 Oil Gauge	24 ²	B 齒輪 B Gear	35	滾錐軸承 Taper Roller Bearing
4	入力軸 Input Shaft	15 ³	軸承 Ball Bearing	25	鍵 Key	36	排油栓 Drain Plug
5	鍵 Key	16 ³	B 齒輪 B Gear	26	C 齒輪 C Gear	37	內六角螺絲 Hex Socket Cap Screw
6	軸承 Bearing	17 ³	鍵 Key	27	軸承 Bearing	38	下蓋 Cover
7	S 扣環 S Snap Ring	18 ³	E 齒輪 E Gear	28	S 扣環 S Snap Ring	39	油鏡 Oil Gauge
8	R 扣環 R Snap Ring	19 ³	軸承 Bearing	29	密式油封 Oil Seal	40	出力軸蓋 Output Shaft Cover
9	A 齒輪 A Gear	20 ³	R 扣環 R Snap Ring	30	鍵 Key	41	油封 Oil Seal
10	S 扣環 S Snap Ring	21	密式油封 Oil Seal	31	油封 Oil Seal	42	內六角螺絲 Hex Socket Cap Screw
11	吊環 Hoisting Ring	22	軸承 Bearing	32	滾錐軸承 Taper Roller Bearing		



雙段旋轉方向
2-Stage Rotation Directions



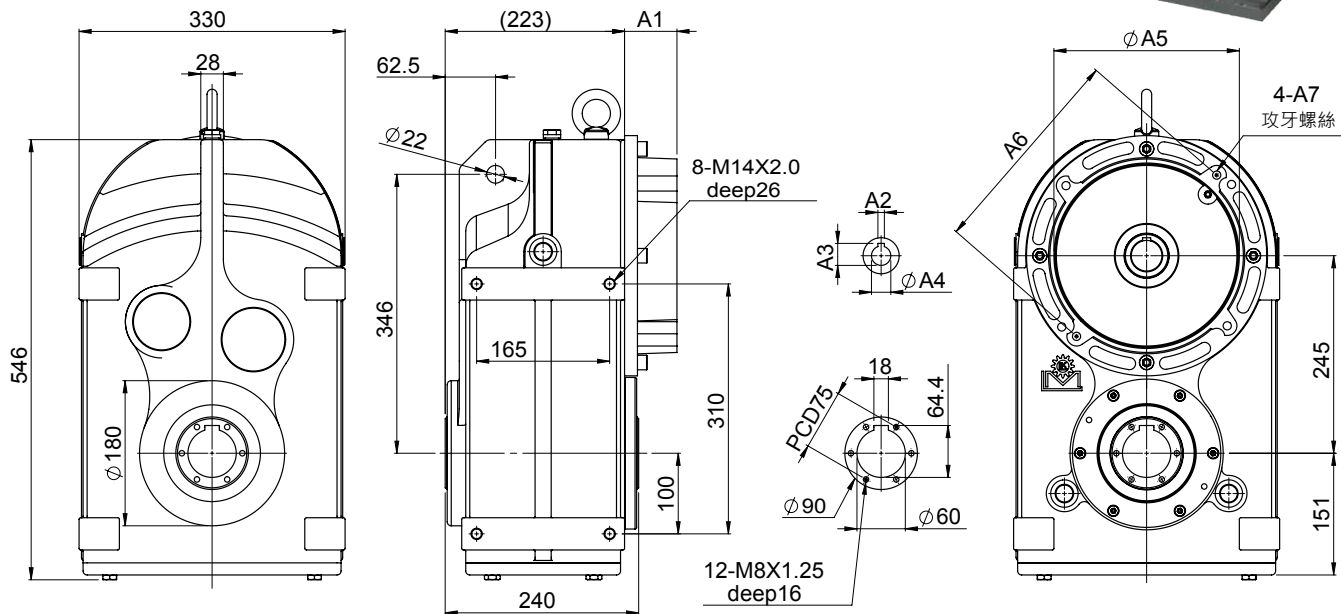
三段旋轉方向
3-Stage Rotation Directions

HOLLOW SHAFT GEAR REDUCER SERIES

斜齒輪減速機系列



MODEL : AF087



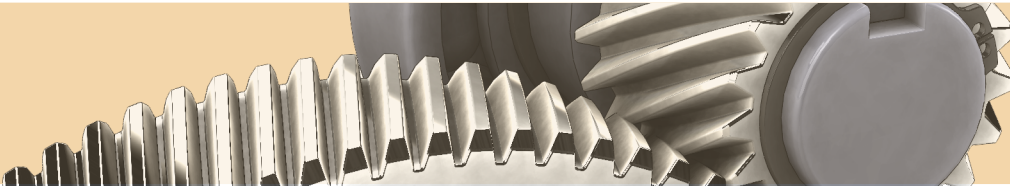
unit:mm

Power	A1	A2	A3	A4	A5	A6	A7	重量 Weight (kg)	油量 Oil (ℓ)
2.2kW · 3.7kW	47	8	31.3	28	180	215	M12x1.75	125	6
5.5kW · 7.5kW	65	10	41.3	38	230	265	M12x1.75	135	

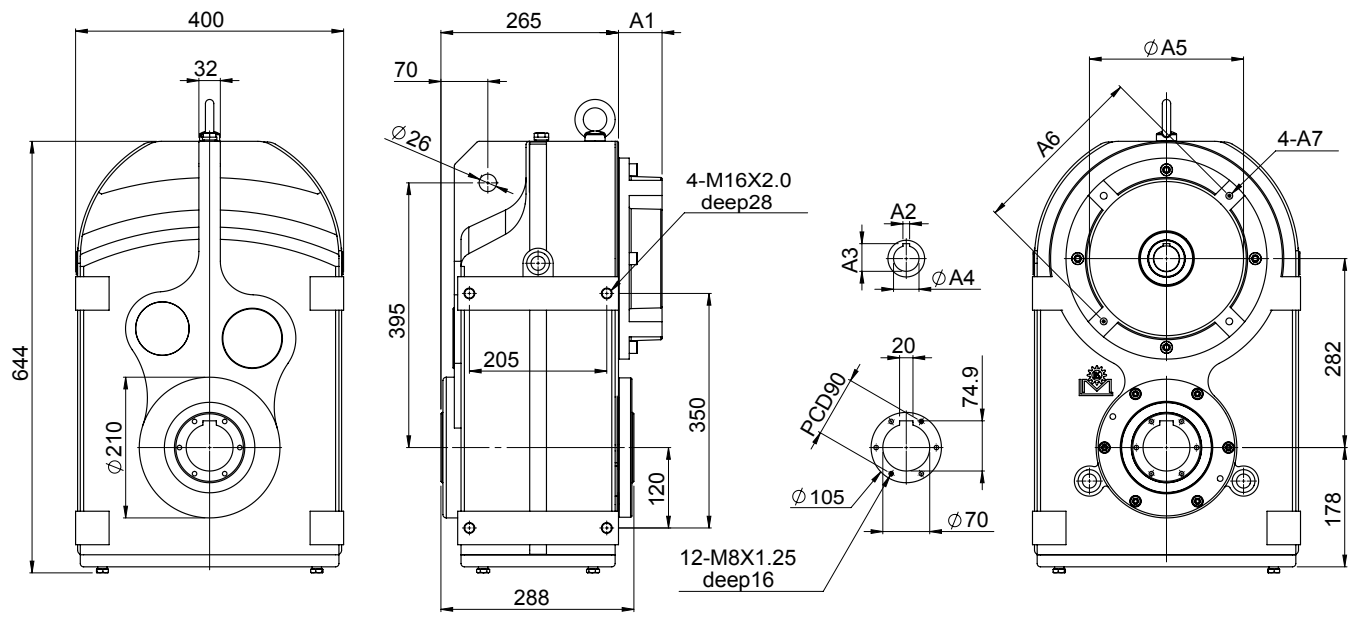
重量不含馬達及潤滑油。The weight does not include motor and lubricant.

OT= 輸出扭矩 Output Torque (Nm) SF= 安全係數 Safety Factor

	減速比	實際減速比	2.2kW		3.7kW		5.5kW		7.5kW	
	Ratio	Actual Ratio	OT	SF	OT	SF	OT	SF	OT	SF
雙段 2-Stage 出力軸與馬達 旋轉方向相同	15	15.18	175	15.49	295	9.21	439	6.2	598	4.54
	20	19.78	229	11.89	385	7.07	572	4.75	780	3.49
	25	25.00	289	11.29	486	6.71	723	4.51	985	3.31
	30	29.29	339	9.60	569	5.71	847	3.84	1154	2.82
	35	35.00	405	8.01	680	4.76	1012	3.21	1379	2.35
三段 3-Stage 出力軸與馬達 旋轉方向相反	60	60.28	697	4.66	1172	2.77	1742	1.87	2376	1.37
	75	74.38	860	3.79	1446	2.26	2150	1.52	2931	1.11
	80	78.57	908	3.58	1528	2.13	2271	1.43	3096	1.05
	90	87.13	1007	3.23	1694	1.92	2518	1.29	3434	0.95
	100	99.29	1148	2.83	1930	1.68	2870	1.13	3913	0.83
	120	122.50	1416	2.30	2382	1.37	3540	0.92	4828	0.68
	145	143.50	1659	1.96	2790	1.17	4147	0.78	5655	0.57
170	171.50	1983	1.64	3334	0.97	4956	0.65	6759	0.48	



MODEL : AF097



unit:mm

Power	A1	A2	A3	A4	A5	A6	A7	重量 Weight (kg)	油量 Oil (ℓ)
2.2kW·3.7kW	47	8	31.3	28	180	215	M12x1.75	165	8
5.5kW·7.5kW	65	10	41.3	38	230	265	M12x1.75	175	
11kW·15kW	88	12	45.3	42	250	300	M16x2	180	

重量不含馬達及潤滑油。 The weight does not include motor and lubricant.

OT= 輸出扭矩 Output Torque (Nm) SF= 安全係數 Safety Factor

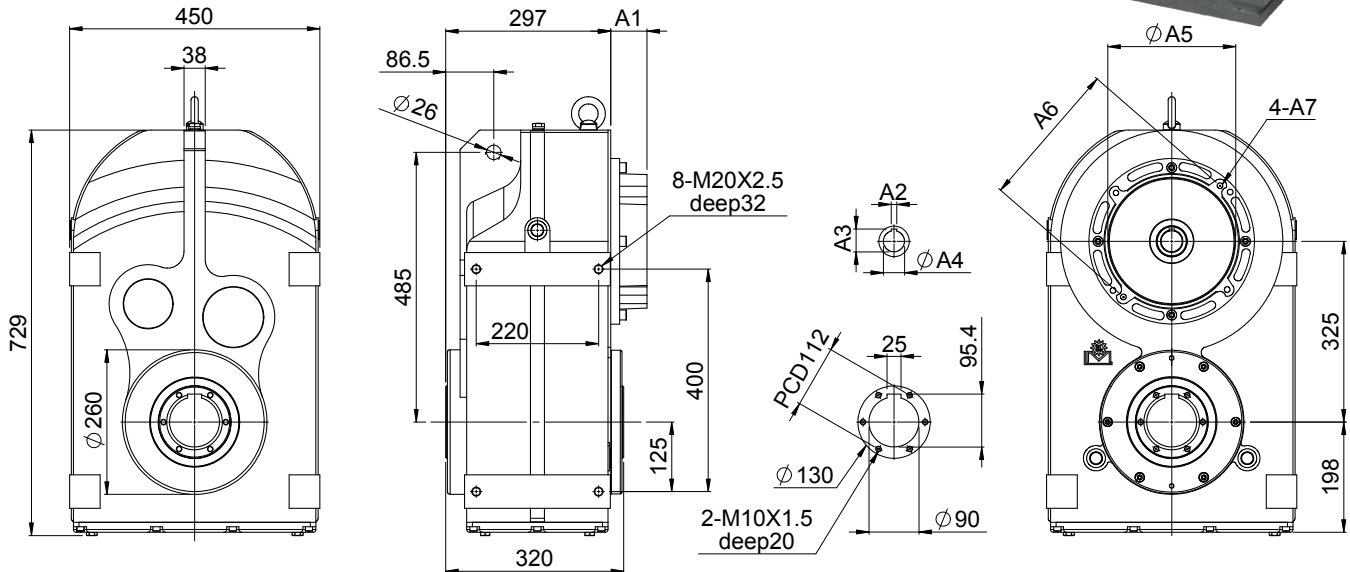
	減速比	實際減速比	2.2kW		3.7kW		5.5kW		7.5kW		11kW		15kW	
	Ratio	Actual Ratio	OT	SF	OT	SF	OT	SF	OT	SF	OT	SF	OT	SF
雙段 2-Stage 出力軸與馬達 旋轉方向相同	15	15.20	176	25.36	296	15.08	439	10.14	599	7.44	879	5.07	1198	3.72
	20	20.00	231	19.27	389	11.46	578	7.71	788	5.65	1156	3.85	1576	2.83
	25	24.71	286	15.60	480	9.27	714	6.24	974	4.58	1428	3.12	1948	2.29
	30	29.29	339	15.70	569	9.33	847	6.28	1154	4.60	1693	3.14	2309	2.30
	35	34.59	400	12.62	673	7.50	1000	5.05	1363	3.70	1999	2.52	2726	1.85
三段 3-Stage 出力軸與馬達 旋轉方向相反	60	60.80	703	7.41	1182	4.41	1757	2.96	2396	2.17	3514	1.48	4792	1.09
	75	76.00	879	6.09	1478	3.62	2196	2.43	2995	1.79	4393	1.22	5990	0.89
	80	80.00	925	5.63	1555	3.35	2312	2.25	3153	1.65	4624	1.13	6306	0.83
	90	90.11	1042	5.10	1752	3.03	2604	2.04	3551	1.50	5209	1.02	7103	0.75
	100	100.00	1156	4.63	1944	2.75	2890	1.85	3941	1.36	5780	0.93	7882	0.68
	120	118.57	1371	3.88	2305	2.31	3427	1.55	4673	1.14	6854	0.78	9346	0.57
	140	140.00	1618	3.12	2722	1.85	4046	1.25	5517	0.91	8092	0.62	11035	0.46
170	172.94	1999	2.52	3362	1.50	4998	1.01	6816	0.74	9996	0.50	13631	0.37	

HOLLOW SHAFT GEAR REDUCER SERIES

斜齒輪減速機系列



MODEL : AF107



unit:mm

Power	A1	A2	A3	A4	A5	A6	A7	重量 Weight (kg)	油量 Oil (ℓ)
5.5kW·7.5kW	65	10	41.3	38	230	265	M12 x 1.75	195	10
11kW·15kW	88	12	45.3	42	250	300	M16 x 2	200	
18.7kW·22kW	87	14	51.5	48	300	350	M16 x 2	210	

重量不含馬達及潤滑油。 The weight does not include motor and lubricant.

OT= 輸出扭矩 Output Torque (Nm) SF= 安全係數 Safety Factor

	減速比	實際減速比	5.5kW		7.5kW		11kW		15kW		18.7kW		22kW	
	Ratio	Actual Ratio	OT	SF	OT	SF	OT	SF	OT	SF	OT	SF	OT	SF
雙段 2-Stage 出力軸與馬達 旋轉方向相同	15	14.83	429	14.70	584	10.78	857	7.35	1,169	5.39	1,442	4.37	1,714	3.68
	20	20.00	578	10.90	788	8.00	1,156	5.45	1,576	4.00	1,944	3.24	2,312	2.73
	25	25.00	723	8.72	985	6.40	1,445	4.36	1,971	3.20	2,430	2.59	2,890	2.18
	30	29.64	867	7.17	1,182	5.26	1,734	3.58	2,365	2.63	2,916	2.13	3,468	1.79
	35	35.00	1,012	7.39	1,379	5.42	2,023	3.69	2,759	2.71	3,402	2.20	4,046	1.85
三段 3-Stage 出力軸與馬達 旋轉方向相反	60	60.00	1,734	3.65	2,365	2.68	3,468	1.83	4,729	1.34	5,833	1.09	6,936	0.95
	75	75.00	2,168	3.51	2,956	2.57	4,335	1.75	5,912	1.29	7,291	1.04	8,670	0.88
	80	81.05	2,342	3.22	3,194	2.36	4,685	1.61	6,388	1.18	7,879	0.96	9,370	0.81
	100	100.00	2,890	2.62	3,941	1.92	5,780	1.31	7,882	0.96	9,721	0.78	11,560	0.65
	120	118.57	3,427	2.18	4,673	1.60	6,854	1.09	9,346	0.80	11,526	0.65	12,377	0.54
	140	140.00	4,046	1.57	5,517	1.15	8,092	0.78	11,035	0.57	13,610	0.47	16,184	0.39
	175	175.00	5,058	1.23	6,897	0.90	10,115	0.62	13,794	0.45	17,012	0.37	20,231	0.31