





電動輪椅傳動軸 Transaxle for Powered Wheelchair

- MD17
90 度型 [有離合器功能]
Right angle, Clutch  2
- MD42
180 度型 [大型直結式] 減速機
Parallel Shaft  3
- MD50
180 度型 [小型直結式] 減速機
Parallel Shaft  4
- MD50A
180 度型 [中型直結式] 減速機
Parallel Shaft  5
- MD50C
180 度型 [中型直結式] 減速機
Parallel Shaft  6
- MW44
90 度型 (蝸輪) 減速機
Right Angle  7

電動代步車傳動軸 Transaxle for Powered Scooter

- TS53
差速器 (小型車)
Differential Gear  8
- TS63
差速器 (中型車)
Differential Gear  9
- TS80A
差速器 (中型車)
Differential Gear  10
- TS85
差速器 (大型車)
Differential Gear  11

[2025]

Preview

目次

風扇減速機 (排風扇) Fan

- EF1
臥式
Horizontal  12

各類傳動設備 Power Transmission

- 應用：電動堆高機 / 油壓拖板車
- PC77
臥式單軸動力輪
Horizontal Power Wheel  13

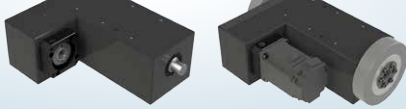
AGV 精密舵機

Automated Guided Vehicle Power Wheel

- PC500
雙戟齒輪舵機
Dual-Hypoid Gear Power Wheel  14
- PC1000
行星式精密舵機
Planetary Gear Power Wheel  15
- PC1500
戟齒輪舵機
Hypoid Gear Power Wheel  16
- PC1500A
戟齒輪舵機 (差速器)
Hypoid Gear Power Wheel with Differential Gear  16

OHT 空中走行式無人搬運用減速機

Reducer for Overhead Hoist Transfer

- HG90  18

MODEL : MD17

RATIO : 21、25.7、28.6、32、43、48

用途：電動輪椅傳動軸

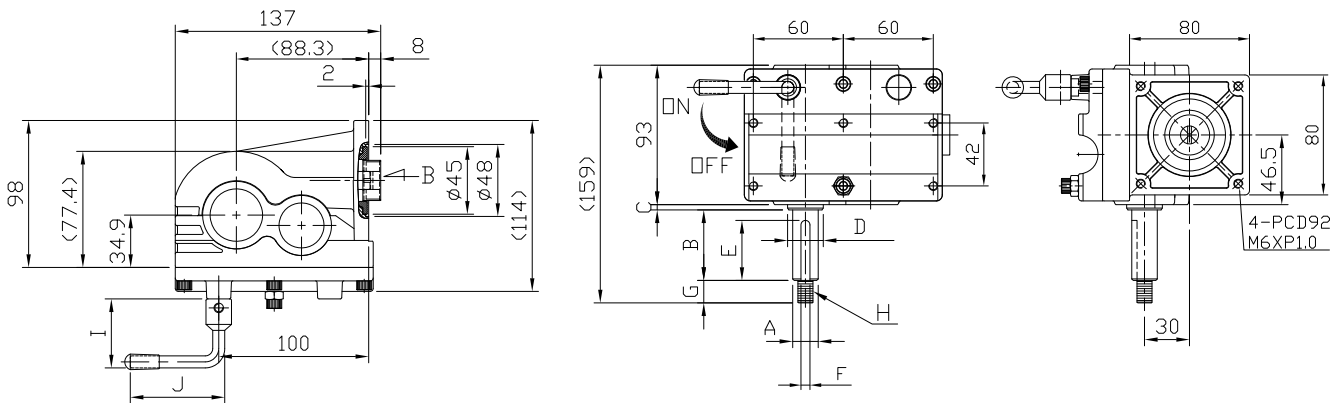
Application: Transaxle for Powered Wheelchair

型式：90 度型 [有離合器功能]

Specification: Right Angle, Clutch

段數：1 段蝸輪齒 +1 段平行齒輪

Stage: 2 stage, first stage is worm gear, second is helical gear set



說明：參考載重 (機台重量 80kg+ 使用者載重 160kg) = 總重 ≤ 240kg (2 台)

註：此圖為 (右軸)

Max. Loading capacity : Wheel chair 80kg+ Personnel 160kg ≤ 240kg (2 pieces)

Remark: The drawing is right direction.

NO	A	B	C	D	E	F	G	H	I	J
規格說明	≤ Φ20	≤ 60	≤ 20	≤ Φ24.8	≤ 55	≤ 6	≤ 15	≤ 12	≤ 200	≤ 80

MD17 單段減速機 1-Stage

規格 Model No.	Unit	Ratio					
		21	25.7	28.6	32	43	48
額定輸出扭矩 (額定 / 連續運轉) Rated Output Torque	N.m	38	42	43	48	43	48
最大輸出扭矩 (急停 / 瞬間啟動) Max. Output Torque	N.m	3 倍額定輸出扭矩 3 Times of Rated Output Torque					
額定輸入轉速 Rated Input Speed	rpm	4,000					
最大輸入轉速 Max. Input Speed	rpm	5,300					
馬達額定功率 (僅供參考) Motor Rated Input Power	W	350W	350W	350W	350W	250W	250W
噪音值 (量測距離 30cm) Noise Level(measured form 30cm)	dB	≤ 63	≤ 63	≤ 63	≤ 60	≤ 60	≤ 60
容許徑向力 Max. Radial Force	kgf	400					
容許軸向力 Max. Axial Force	kgf	220					
效率 Efficiency	%	≥ 84	≥ 84	≥ 84	≥ 84	≥ 80	≥ 80
使用環境溫度 Ambient Temperature	°C	-10°C ~ +40°C					
減速機重量 Reducer Weight ±3%	kg	2.5					

MODEL : MD42

RATIO : 20、26、44.6

用途：電動輪椅傳動軸

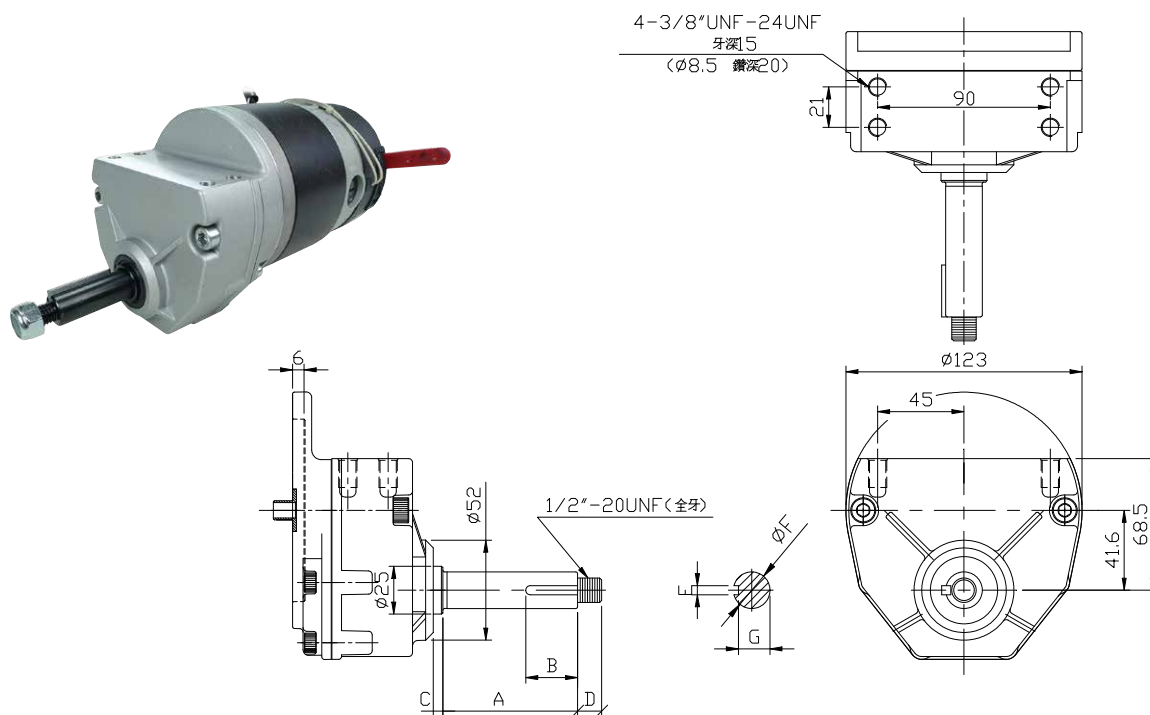
型式：180 度型 [大型直結式] 減速機

段數：2 段平行齒輪

Application: Transaxle for Powered Wheelchair

Specification: Parallel Shaft

Stage: 2 stage, Helical Gear

說明：參考載重 (機台重量 80kg+ 使用者載重 250kg) = 總重 \leq 330kg (2 台)

載重能力僅供參考，不在保證項目，請依實測為準。

Max. Loading capacity : Wheel chair 80kg+ Personnel 250kg \leq 330kg (2 pieces)

Load capacity is for reference only, not guaranteed items, please refer to actual measurement.

NO	A	B	C	D	E	F	G
規格說明	≤ 60	≤ 55	≤ 20	≤ 20	≤ 8	≤ 20	≥ 16

MD42 雙段減速機 2-Stage

規格 Model No.	Unit	Ratio	20	26	44.6
額定輸出扭矩 (額定 / 連續運轉) Rated Output Torque	Nm		35	40	47
最大輸出扭矩 (急停 / 瞬間啟動) Max. Output Torque	Nm		3 倍額定輸出扭矩 3 Times of Rated Output Torque		
額定輸入轉速 / Rated Input Speed	rpm		4,000		
最大輸入轉速 / Max. Input Speed	rpm		5,000		
馬達額定功率 (僅供參考) Motor Rated Input Power	W		400	600	750
噪音值 / Noise Level(量測距離 30cm)	dB		≤ 63	≤ 63	≤ 60
容許徑向力 / Max. Radial Force	kgf		270		
容許軸向力 / Max. Axial Force	kgf		135		
效率 / Efficiency	%		≥ 90	≥ 88	≥ 85
使用溫度 / Operating Temperature	°C		-15°C ~ +80°C		
減速機重量 / Reducer Weight $\pm 3\%$	Kg		2		

MODEL : MD50

RATIO : 17、19.3

用途：電動輪椅傳動軸

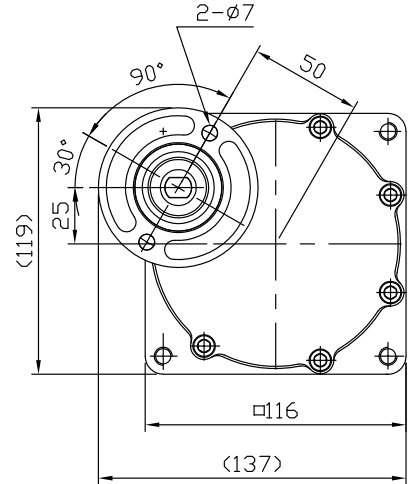
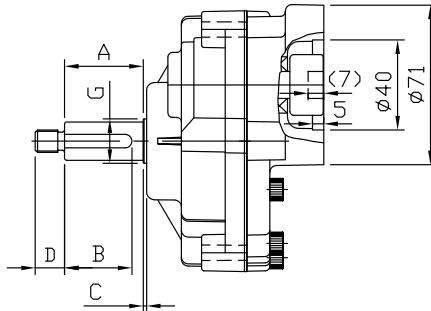
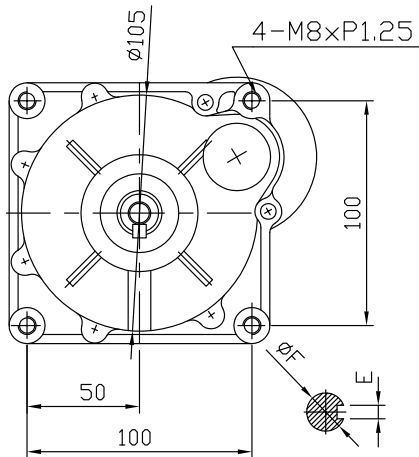
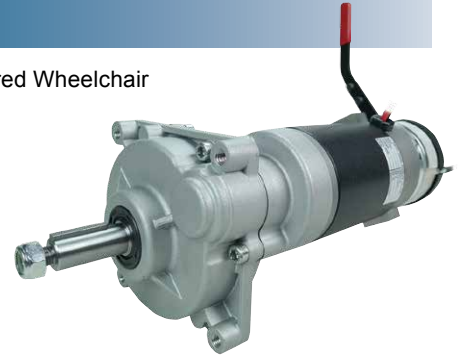
型式：180 度型 [小型直結式] 減速機

段數：1 段平行齒輪

Application: Transaxle for Powered Wheelchair

Specification: Parallel Shaft

Stage: 1 stage, Helical gear



說明：參考載重 (機台重量 80kg+ 使用者載重 120kg) = 總重 \leq 200kg (2 台)
 載重能力僅供參考，不在保證項目，請依實測為準。

Max. Loading capacity : Wheel chair 80kg+ Personnel 120kg \leq 200kg (2 pieces)

Load capacity is for reference only, not guaranteed items, please refer to actual measurement.

NO	A	B	C	D	E	F	G
規格說明	≤ 60	≤ 55	≤ 10	≤ 18	≤ 6	$\leq \Phi 20$	$\leq \Phi 20$

MD50 單段減速機 1-Stage

規格 Model No.	Ratio	
	Unit	
額定輸出扭矩 (額定 / 連續運轉) Rated Output Torque	Nm	17: 38, 19.3: 33.5
最大輸出扭矩 (急停 / 瞬間啟動) Max. Output Torque	Nm	3 倍額定輸出扭矩 3 Times of Rated Output Torque
額定輸入轉速 Rated Input Speed	rpm	3,500
最大輸入轉速 Max. Input Speed	rpm	4,500
馬達額定功率 (僅供參考) Motor Rated Input Power	W	400
噪音值 Noise Level(量測距離 30cm)	dB	≤ 62
容許徑向力 Max. Radial Force	kgf	600
容許軸向力 Max. Axial Force	kgf	330
效率 Efficiency	%	≥ 95
使用溫度 Operating Temperature	°C	-25°C ~ +140°C
減速機重量 Reducer Weight $\pm 3\%$	Kg	1.8

MODEL : MD50A

RATIO : 17、19.3

用途：電動輪椅傳動軸

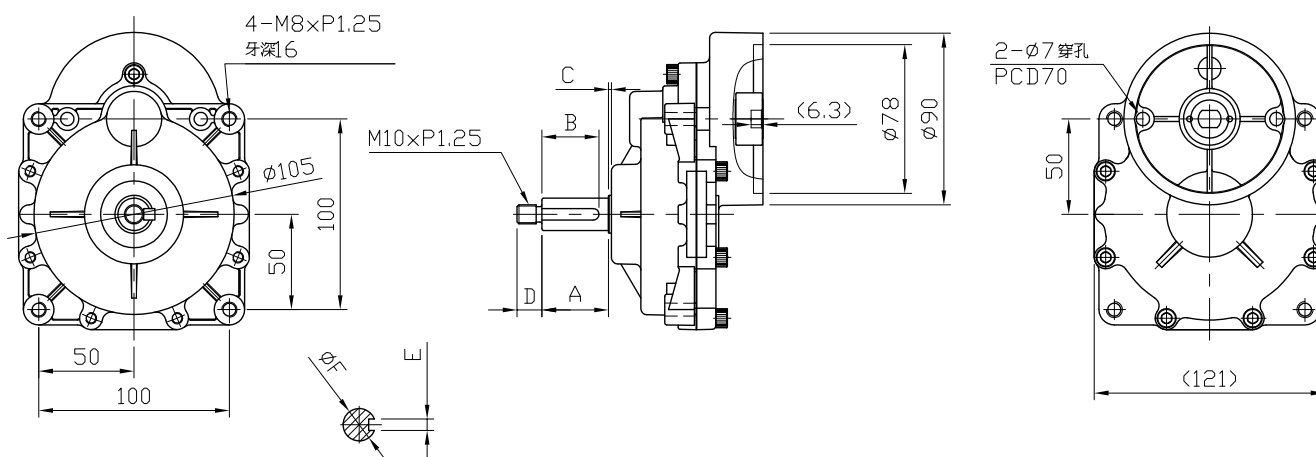
型式：180 度型 [中型直結式] 減速機

段數：1 段平行齒輪

Application: Transaxle for Powered Wheelchair

Specification: Parallel Shaft

Stage: 1 stage, Helical gear



說明：參考載重 (機台重量 80kg+ 使用者載重 140kg) = 總重 ≤ 220kg (2 台)

載重能力僅供參考，不在保證項目，請依實測為準。

Max. Loading capacity : Wheel chair 80kg+ Personnel 140kg ≤ 220kg (2 pieces)

Load capacity is for reference only, not guaranteed items, please refer to actual measurement.

NO	A	B	C	D	E	F	G
規格說明	≤ 60	≤ 55	≤ 10	≤ 18	≤ 6	≤ Φ20	≤ Φ20

MD50A 單段減速機 1-Stage

規格 Model No.	Ratio	
	Unit	
額定輸出扭矩 (額定 / 連續運轉) Rated Output Torque	Nm	30 35
最大輸出扭矩 (急停 / 瞬間啟動) Max. Output Torque	Nm	3 倍額定輸出扭矩 3 Times of Rated Output Torque
額定輸入轉速 Rated Input Speed	rpm	3,500
最大輸入轉速 Max. Input Speed	rpm	4,500
馬達額定功率 (僅供參考) Motor Rated Input Power	W	300 300
噪音值 Noise Level(量測距離 30cm)	dB	≤ 62 ≤ 62
容許徑向力 Max. Radial Force	kgf	600
容許軸向力 Max. Axial Force	kgf	330
效率 Efficiency	%	≥ 95 ≥ 95
使用溫度 Operating Temperature	°C	-15°C ~ +80°C
減速機重量 Reducer Weight ±3%	Kg	1.8

MODEL : MD50C

RATIO : 17、19.3

用途：電動輪椅傳動軸

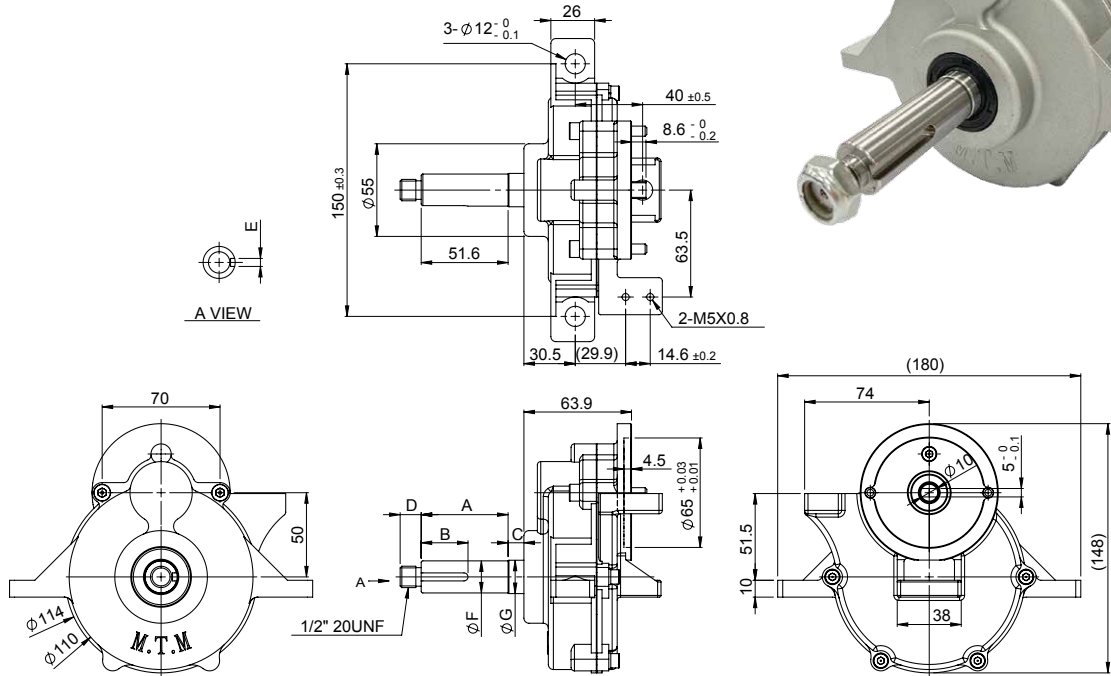
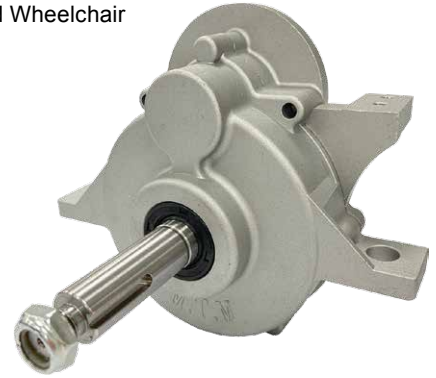
型式：180 度型 [中型直結式] 減速機

段數：1 段平行齒輪

Application: Transaxle for Powered Wheelchair

Specification: Parallel Shaft

Stage: 1 stage, Helical gear

說明：參考載重 (機台重量 80kg+ 使用者載重 140kg) = 總重 ≤ 220 kg (2 台)

載重能力僅供參考·不在保證項目·請依實測為準。

Max. Loading capacity : Wheel chair 80kg+ Personnel 140kg ≤ 220 kg (2 pieces)

Load capacity is for reference only, not guaranteed items, please refer to actual measurement.

NO	A	B	C	D	E	F	G
規格說明	≤ 60	≤ 55	≤ 10	≤ 18	≤ 6	$\leq \phi 20$	$\leq \phi 20$

MD50C 單段減速機 1-Stage

規格 Model No.	Ratio	
	Unit	
額定輸出扭矩 (額定 / 連續運轉) Rated Output Torque	Nm	17: 30, 19.3: 35
最大輸出扭矩 (急停 / 瞬間啟動) Max. Output Torque	Nm	3 倍額定輸出扭矩 3 Times of Rated Output Torque
額定輸入轉速 Rated Input Speed	rpm	3,500
最大輸入轉速 Max. Input Speed	rpm	4,500
馬達額定功率 (僅供參考) Motor Rated Input Power	W	300
噪音值 Noise Level (量測距離 30cm)	dB	≤ 62
容許徑向力 Max. Radial Force	kgf	250
容許軸向力 Max. Axial Force	kgf	120
效率 Efficiency	%	≥ 95
使用溫度 Operating Temperature	$^{\circ}\text{C}$	-15 $^{\circ}\text{C}$ ~ +80 $^{\circ}\text{C}$
減速機重量 Reducer Weight $\pm 3\%$	Kg	1.8

MODEL : MW44

RATIO : 8.5、15、20、25、30、50、60

用途：電動輪椅傳動軸

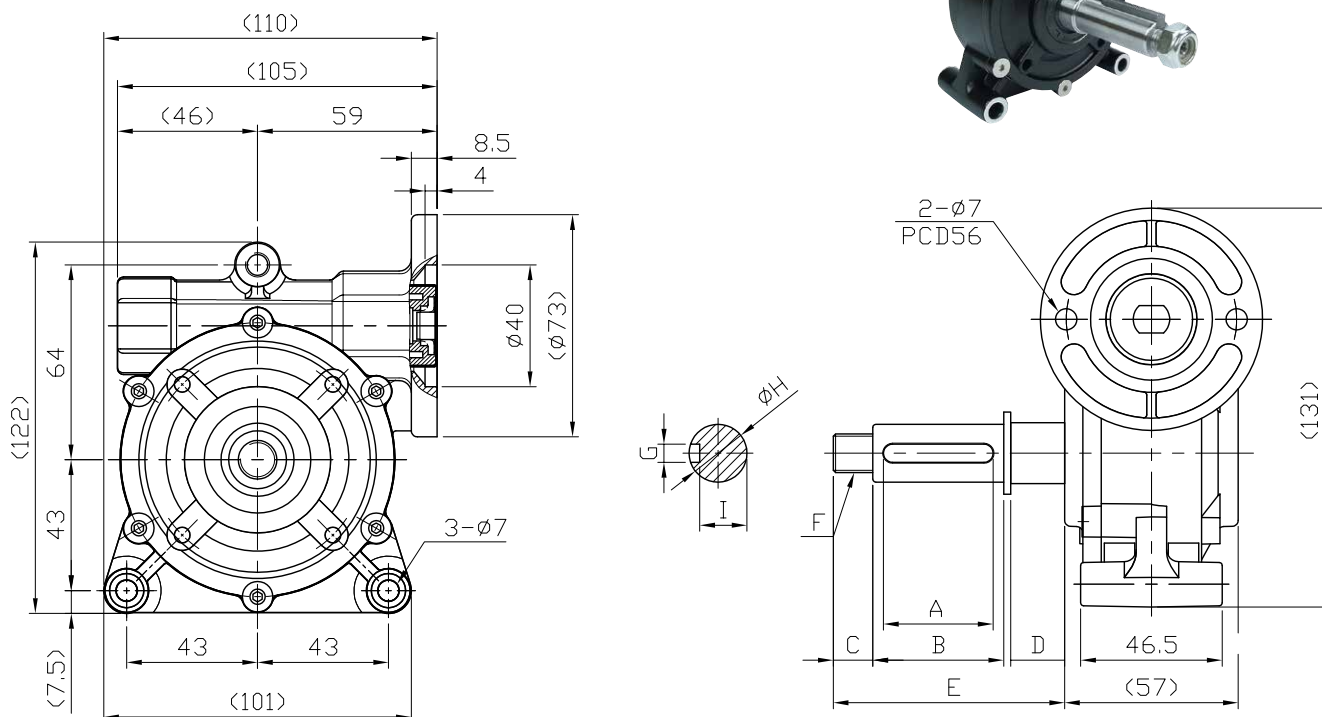
型式：90 度型 (蝸輪) 減速機

段數：1 段蝸輪式

Application: Transaxle for Powered Wheelchair

Specification: Right Angle

Stage: 1 stage, worm gear



說明：參考載重 (機台重量 80kg+ 使用者載重 120kg) = 總重 ≤ 200kg (2 台)

Max. Loading capacity : Wheel chair 80kg+ Personnel 120kg ≤ 200kg (2 pieces)

註：此圖為 (左軸)

Remark: The drawing is left direction.

NO	A	B	C	D	E	F	G	H	I
規格說明	≤ 45	≤ 50	≤ 20	≤ 20	≤ 90	≤ M12	≤ 8	≤ Φ20	≥ 16

MW44 單段減速機 1-Stage

規格 Model No.	Unit	Ratio							
		8.5	15	20	25	30	50	60	
額定輸出扭矩 (額定 / 連續運轉) Rated Output Torque	Nm	10	15	18	25	35	45	50	
最大輸出扭矩 (急停 / 瞬間啟動) Max. Output Torque	Nm	3 倍額定輸出扭矩 3 Times of Rated Output Torque							
額定輸入轉速 Rated Input Speed	rpm	4,000							
最大輸入轉速 Max. Input Speed	rpm	4,500							
馬達額定功率 (僅供參考) Motor Rated Input Power	W	350	350	350	300	300	250	250	
噪音值 Noise Level (量測距離 30cm)	dB	≤ 65	≤ 65	≤ 62	≤ 62	≤ 62	≤ 60	≤ 60	
容許徑向力 Max. Radial Force	kgf	600							
容許軸向力 Max. Axial Force	kgf	310							
效率 Efficiency	%	92	89	85	83	80	78	75	
使用溫度 Operating Temperature	°C	-15°C ~ +80°C							
減速機重量 Reducer Weight ±3%	Kg	1.5							

MODEL : TS53

RATIO : 20.3

用途：電動代步車傳動軸

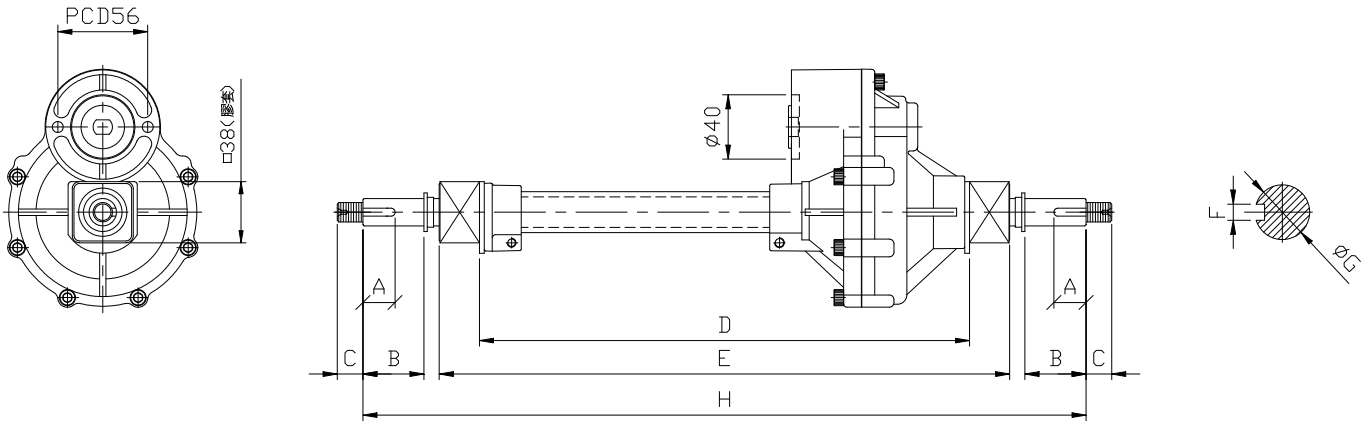
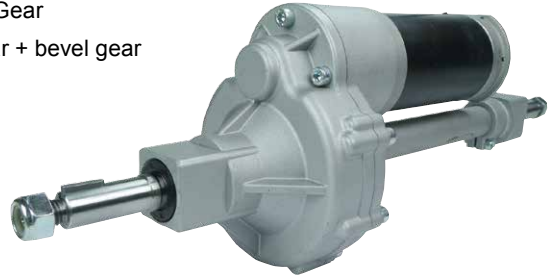
型式：差速器 (小型車)

段數：1 段平行齒輪 +4 只傘齒輪

Application: Transaxle for Powered Scooter

Specification: Differential Gear

Stage: 1 stage, helical gear + bevel gear

說明：參考載重 (機台重量 80kg+ 使用者載重 130kg) = 總重 \leq 210kgMax. Loading capacity : Wheel chair 80kg+ Personnel 130kg \leq 210kg

NO	A	B	C	D	E	F	G	H
規格說明	≤ 30	≤ 40	≤ 16	≤ 400	≤ 450	≤ 6	$\leq \Phi 17$	≤ 550

TS53 單段減速機 1-Stage

規格 Model No.	Unit	Ratio	20.3
額定輸出扭矩 (額定 / 連續運轉) Rated Output Torque	Nm		25
最大輸出扭矩 (急停 / 瞬間啟動) Max. Output Torque	Nm		3 倍額定輸出扭矩 3 Times of Rated Output Torque
額定輸入轉速 Rated Input Speed	rpm		3,600
最大輸入轉速 Max. Input Speed	rpm		5,300
馬達額定功率 (僅供參考) Motor Rated Input Power	W		200W
噪音值 Noise Level(量測距離 30cm)	dB		≤ 62
容許徑向力 Max. Radial Force	kgf		263
容許軸向力 Max. Axial Force	kgf		130
效率 Efficiency	%		≥ 95
使用溫度 Operating Temperature	$^{\circ}\text{C}$		$-15^{\circ}\text{C} \sim +80^{\circ}\text{C}$
減速機重量 Reducer Weight $\pm 3\%$	Kg		3.5

MODEL : TS63

RATIO : 14.8、15.5、19.7、20.7

用途：電動代步車傳動軸

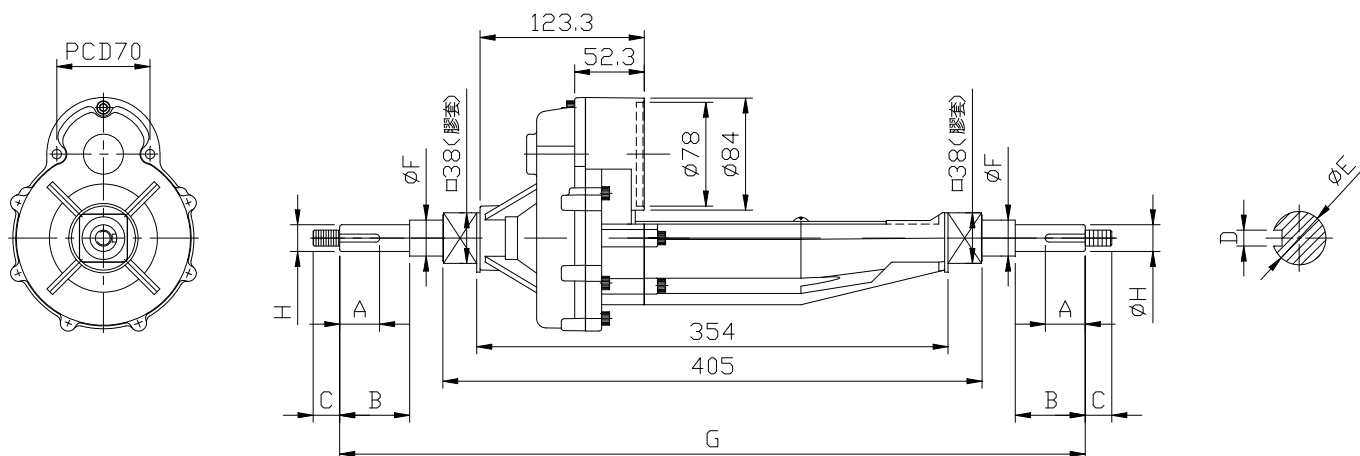
型式：差速器 (中型車)

段數：1 段平行齒輪 + 4 只傘齒輪

Application: Transaxle for Powered Scooter

Specification: Differential Gear

Stage: 1 stage, helical gear + bevel gear

說明：參考載重 (機台重量 80kg+ 使用者載重 160kg) = 總重 \leq 240kgMax. Loading capacity : Wheel chair 80kg+ Personnel 160kg \leq 240kg

NO	A	B	C	D	E	F	G
規格說明	≤ 65	≤ 70	≤ 20	≤ 8	$\leq \Phi 20$	$\leq \Phi 20$	≤ 600

TS63 單段減速機 1-Stage

規格 Model No.	Unit	Ratio			
		14.8	15.5	19.7	20.7
額定輸出扭矩 (額定 / 連續運轉) Rated Output Torque	Nm	55	57.5	57.5	59
最大輸出扭矩 (急停 / 瞬間啟動) Max. Output Torque	Nm	3 倍額定輸出扭矩 3 Times of Rated Output Torque			
額定輸入轉速 Rated Input Speed	rpm	4,700			
最大輸入轉速 Max. Input Speed	rpm	5,300			
馬達額定功率 (僅供參考) Motor Rated Input Power	W	400W	400W	300W	300W
噪音值 Noise Level(量測距離 30cm)	dB	≤ 65	≤ 65	≤ 62	≤ 62
容許徑向力 Max. Radial Force	kgf	280			
容許軸向力 Max. Axial Force	kgf	150			
效率 Efficiency	%	≥ 95	≥ 95	≥ 95	≥ 95
使用溫度 Operating Temperature	$^{\circ}\text{C}$	$-15^{\circ}\text{C} \sim +80^{\circ}\text{C}$			
減速機重量 Reducer Weight $\pm 3\%$	Kg	5.5			

MODEL : TS80A

RATIO : 13.9、17.1、19.2、21.6、24.5、34.4

用途：電動代步車傳動軸

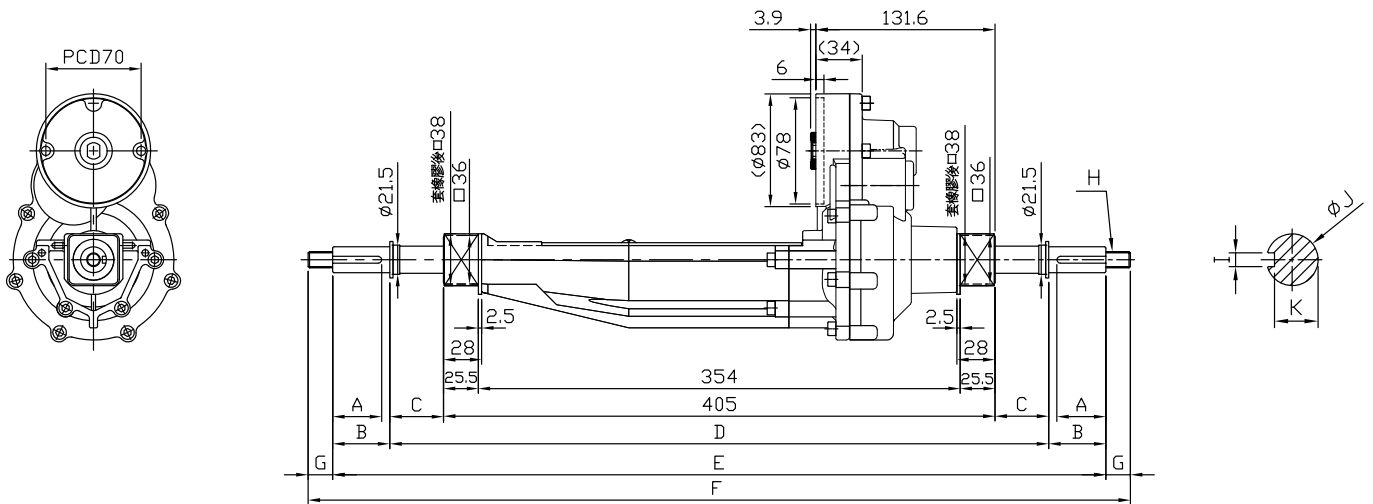
Application: Transaxle for Powered Scooter

型式：差速器 (中型車)

Specification: Differential Gear

段數：2 段平行齒輪 +4 只傘齒輪

Stage: 2 stage, helical gear + bevel gear

說明：參考載重 (機台重量 80kg+ 使用者載重 180kg) = 總重 \leq 260kgMax. Loading capacity : Wheel chair 80kg+ Personnel 180kg \leq 260kg

NO	A	B	C	D	E	F	G	H	I
規格說明	$\leq \Phi 20$	≤ 8	≥ 16	≤ 600	≤ 70	≤ 27.5	≤ 65	$\leq \Phi 20$	≤ 20

TS80A 雙段減速機 2-Stage

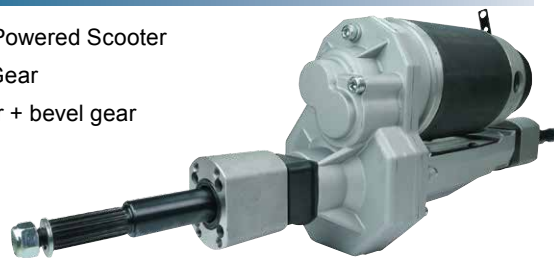
規格 Model No.	Unit	Ratio					
		13.9	17.1	19.2	21.6	24.5	34.4
額定輸出扭矩 (額定 / 連續運轉) Rated Output Torque	Nm	60	60	60	63	67	67
最大輸出扭矩 (急停 / 瞬間啟動) Max. Output Torque	Nm	3 倍額定輸出扭矩 3 Times of Rated Output Torque					
額定輸入轉速 Rated Input Speed	rpm	4,700					
最大輸入轉速 Max. Input Speed	rpm	5,300					
馬達額定功率 (僅供參考) Motor Rated Input Power	W	500W	500W	500W	400W	400W	400W
噪音值 Noise Level(量測距離 30cm)	dB	≤ 68	≤ 65	≤ 62	≤ 62	≤ 62	≤ 62
容許徑向力 Max. Radial Force	kgf	350					
容許軸向力 Max. Axial Force	kgf	170					
效率 Efficiency	%	≥ 90	≥ 90	≥ 90	≥ 90	≥ 90	≥ 90
使用溫度 Operating Temperature	°C	-15°C ~ +80°C					
減速機重量 Reducer Weight $\pm 3\%$	Kg	4.5					

MODEL : TS85

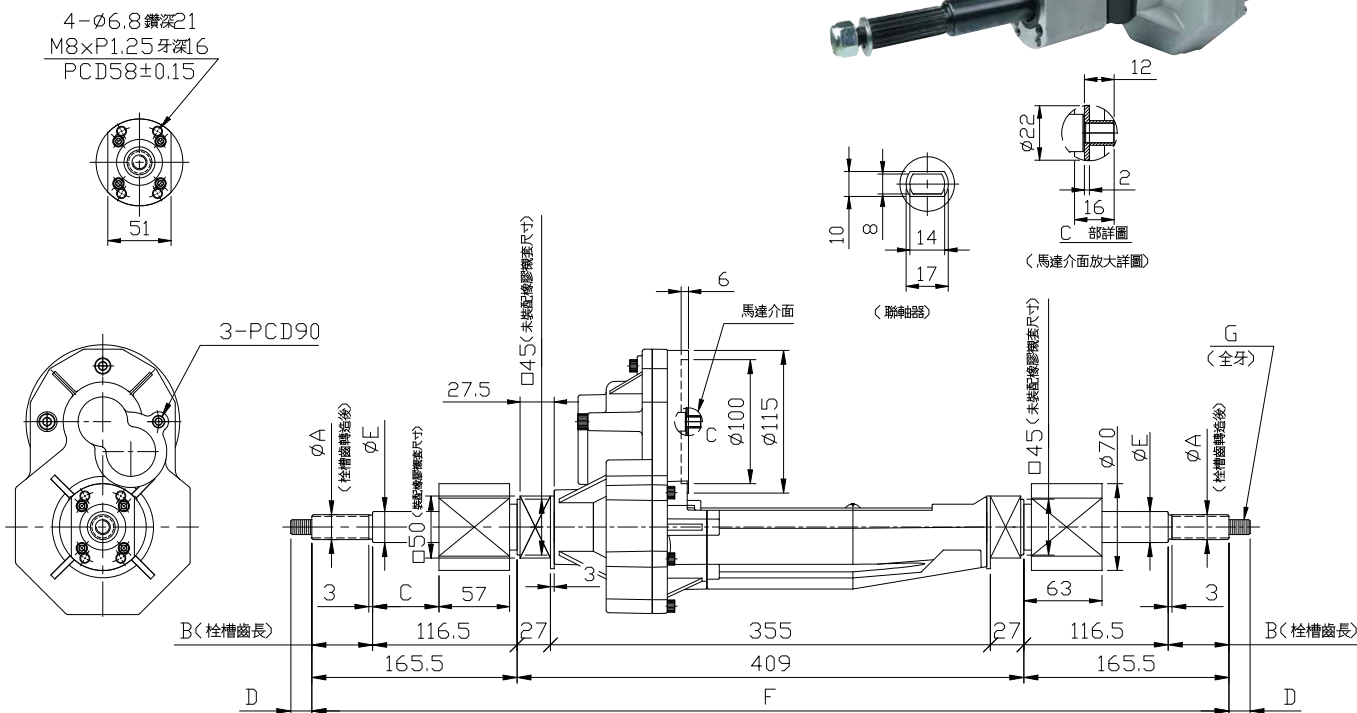
RATIO : 13.1、16.1、20.7、23、25、32、48

用途：電動代步車傳動軸
 型式：差速器 (大型車)
 段數：2 段平行齒輪 + 4 只傘齒輪

Application: Transaxle for Powered Scooter
 Specification: Differential Gear
 Stage: 2 stage, helical gear + bevel gear



TS85



說明：參考載重 (機台重量 100kg+ 使用者載重 250kg) = 總重 ≤ 350 kg
 Max. Loading capacity : Wheel chair 100kg+ Personnel 250kg ≤ 350 kg

NO	A	B	C	D	E	F	G
規格說明	$\leq \phi 20$	≤ 49	≤ 53.5	≤ 20	$\leq \phi 25$	≤ 740	$\leq M12$

TS85 雙段減速機 2-Stage

規格 Model No.	Unit	Ratio							
		13.1	16.1	20.7	23	25	32	48	
額定輸出扭矩 (額定 / 連續運轉) Rated Output Torque	Nm	80	80	80	95	115	115	115	
最大輸出扭矩 (急停 / 瞬間啟動) Max. Output Torque	Nm	3 倍額定輸出扭矩 3 Times of Rated Output Torque							
額定輸入轉速 Rated Input Speed	rpm	4,700							
最大輸入轉速 Max. Input Speed	rpm	5,300							
馬達額定功率 (僅供參考) Motor Rated Input Power	W	1000W	1000W	1000W	800W	800W	800W	800W	
噪音值 Noise Level(量測距離 30cm)	dB	≤ 72	≤ 72	≤ 72	≤ 70	≤ 70	≤ 70	≤ 70	
容許徑向力 Max. Radial Force	kgf	580							
容許軸向力 Max. Axial Force	kgf	270							
效率 Efficiency	%	≥ 90	≥ 90	≥ 90	≥ 90	≥ 90	≥ 90	≥ 90	
使用溫度 Operating Temperature	$^{\circ}C$	$-15^{\circ}C \sim +80^{\circ}C$							
減速機重量 Reducer Weight $\pm 3\%$	Kg	9.5							

MODEL : EF1

RATIO : 3.1、3.8、4.1、4.6

用途：風扇減速機（排風扇）

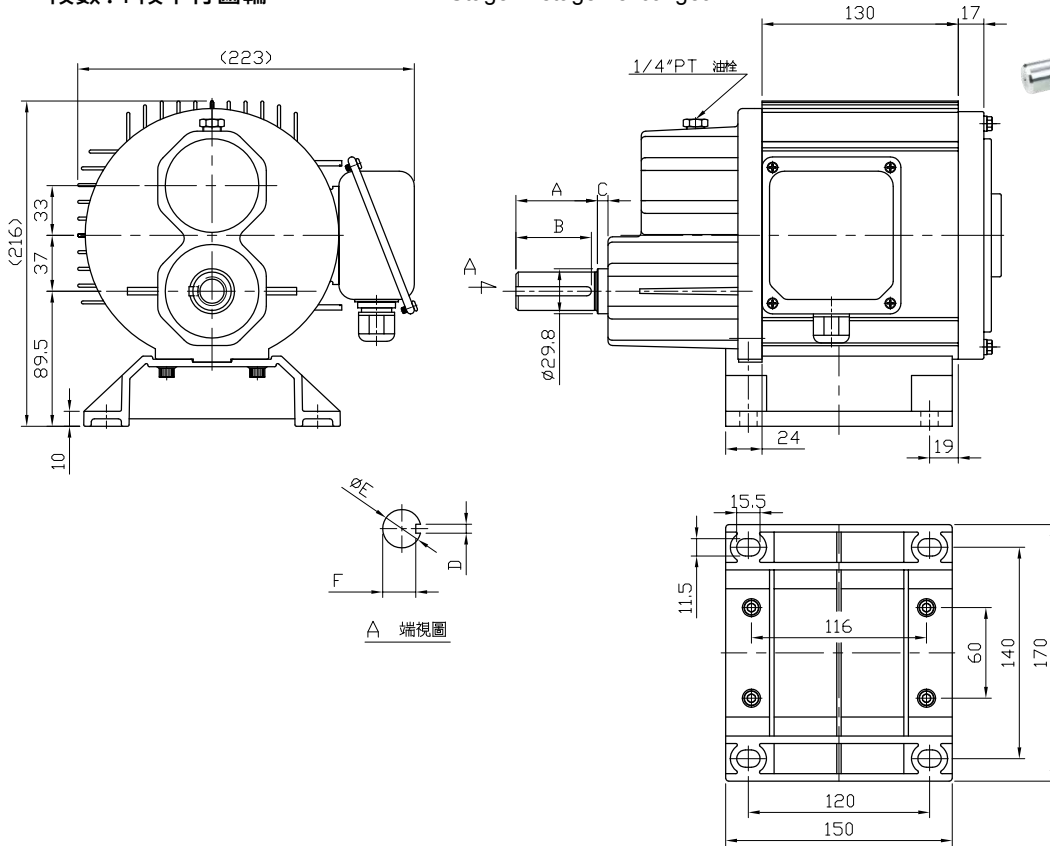
型式：臥式

段數：1 段平行齒輪

Application: Fan

Specification: Horizontal

Stage: 1 stage helical gear



NO	A	B	C	D	E	F
規格說明	≤ 70	≤ 65	≤ 10	≤ 8	≤ Φ30	≥ 26

EF1 單段減速機 1-Stage

規格 Model No.	Ratio Unit	3.1	3.8	4.1	4.6
		額定輸出扭矩 (額定 / 連續運轉) Rated Output Torque	Nm	42	45
最大輸出扭矩 (急停 / 瞬間啟動) Max. Output Torque	Nm	3 倍額定輸出扭矩 3 Times of Rated Output Torque			
額定輸入轉速 Rated Input Speed	rpm	1,750			
最大輸入轉速 Max. Input Speed	rpm	1,750			
馬達額定功率 (僅供參考) Motor Rated Input Power	W	1,100	1,100	750	750
噪音值 Noise Level(量測距離 30cm)	dB	≤ 58	≤ 58	≤ 58	≤ 58
容許徑向力 Max. Radial Force	kgf	700			
容許軸向力 Max. Axial Force	kgf	400			
效率 Efficiency	%	≥ 95	≥ 95	≥ 95	≥ 95
使用溫度 Operating Temperature	°C	-15°C ~ +80°C			
減速機重量 Reducer Weight ±3%	Kg	13.5			

MODEL : PC77

RATIO : 35.7

用途：電動堆高機 / 油壓拖板車 (動力輪減速機)

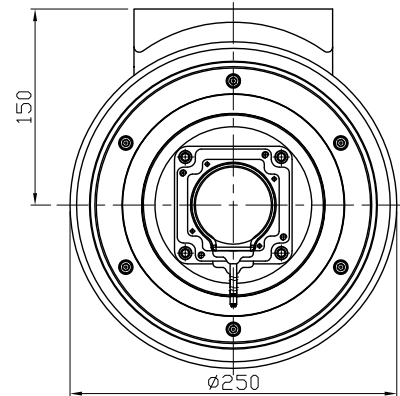
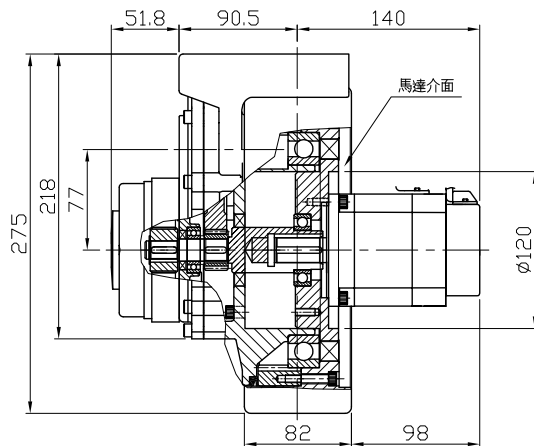
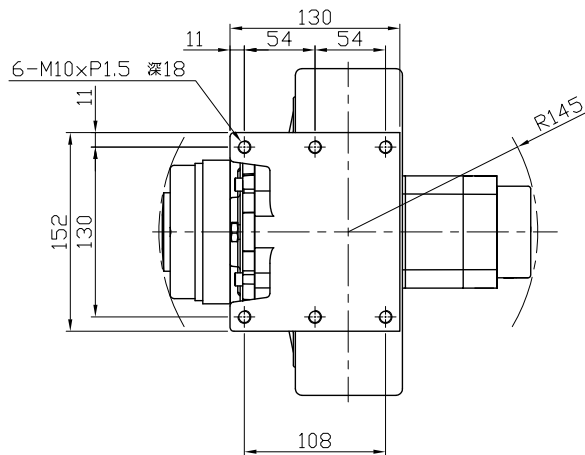
Application: Power wheel

型式：臥式

Specification: Horizontal

段數：1 段平行齒輪 +1 段內齒輪

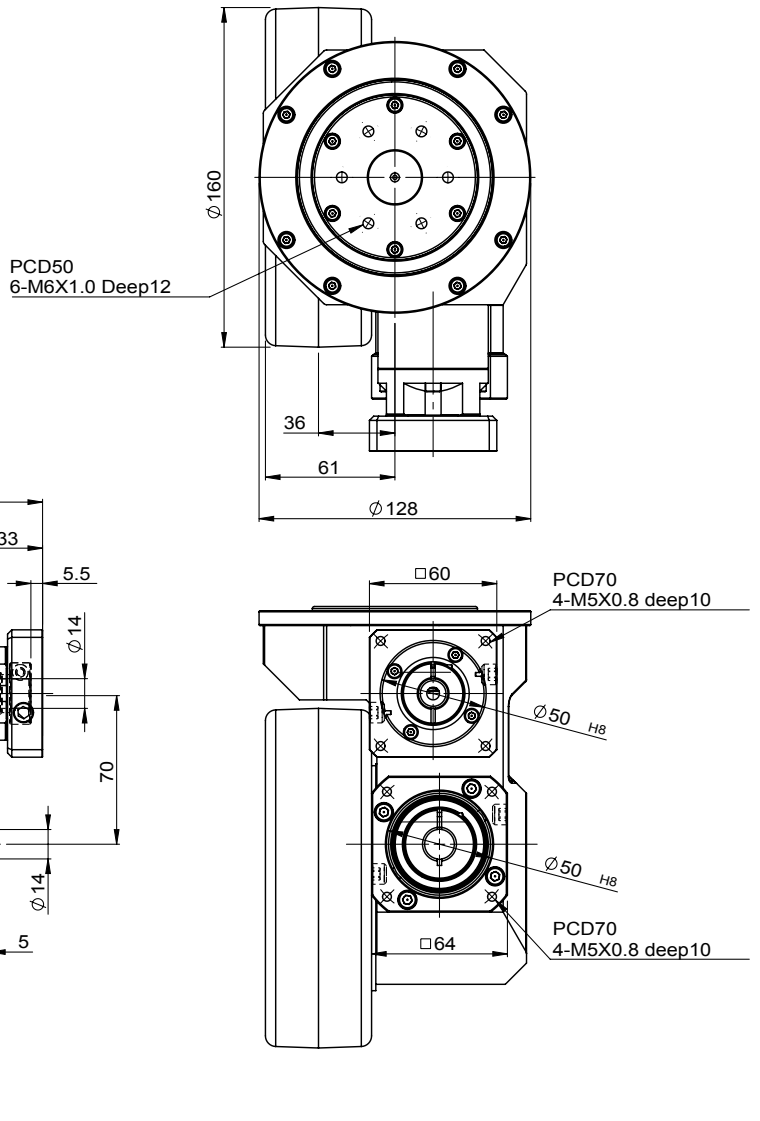
Stage: 1 stage helical gear + 1 stage Planetary gear



PC77 單段減速機 1-Stage

規格 Model No.	Unit	Ratio	35.7
額定輸出扭矩 (額定 / 連續運轉) Rated Output Torque	Nm		400
最大輸出扭矩 (急停 / 瞬間啟動) Max. Output Torque	Nm	1.5 倍額定輸出扭矩	1.5 Times of Rated Output Torque
額定輸入轉速 Rated Input Speed	rpm		3,600
最大輸入轉速 Max. Input Speed	rpm		5,300
馬達額定功率 (僅供參考) Motor Rated Input Power	W		2000W
噪音值 Noise Level(量測距離 30cm)	dB		≤ 80
容許徑向力 Max. Radial Force	kgf		1,500
容許軸向力 Max. Axial Force	kgf		802
效率 Efficiency	%		90
使用溫度 Operating Temperature	$^{\circ}\text{C}$		$-15^{\circ}\text{C} \sim +80^{\circ}\text{C}$
減速機重量 Reducer Weight $\pm 3\%$	Kg		29

MODEL : PC500

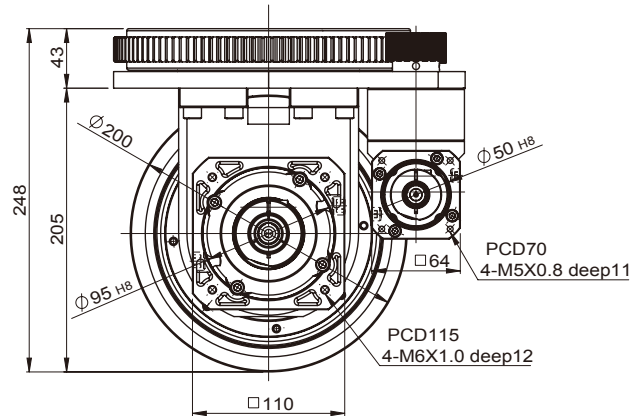
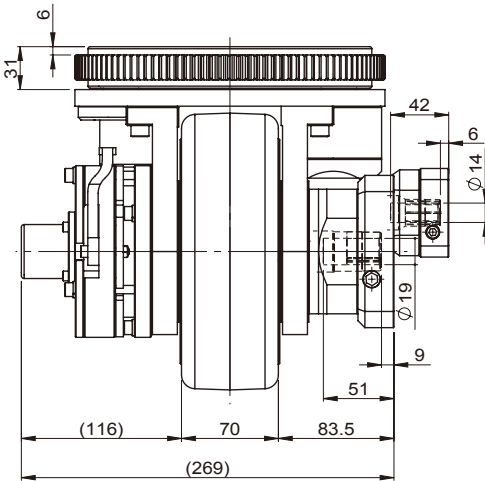
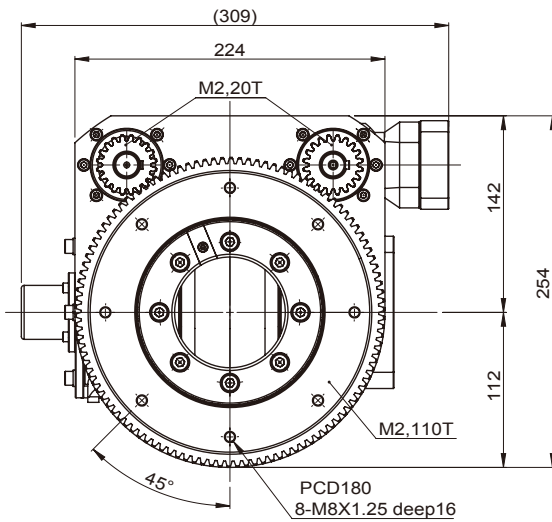


PC500 減速機

主性能參數	單位 Unit	數值 Valu
額定功率 /Rated Power (max)	W	750
額定轉速 /Rated Speed	rpm	3,000
驅動輪速比 /Ratio Of Driving Wheel	i	20
驅動輪直徑 /Diameter Of Driving Wheel	mm	160
驅動輪速度 /Speed Of Driving Wheel	m/sec	1.25
驅動輪額定輸出扭矩 /Rated Torque Of Driving Wheel	N.m	48
驅動輪最大扭矩 /Max Torque Of Driving Wheel	N.m	1.5 倍額定輸出扭矩 1.5 Times of Rated Output Torque
驅動輪載重 /Load Of Driving Wheel	kg	500
轉向性能參數	單位 Unit	數值 Valu
額定功率 /Rated Power (max)	W	200
額定轉速 /Rated Speed	rpm	3,000
轉向速比 /Ratio Of Turn	i	140
轉向角度 /Degree Of Turn	°	±110

MODEL : PC1000

PC



PC1000 減速機

主性能參數	單位 Unit	數值 Valu
額定功率 /Rated Power	W	1,000
額定轉速 /Rated Speed	rpm	3,000
驅動輪速比 /Ratio Of Driving Wheel	i	30
驅動輪直徑 /Diameter Of Driving Wheel	mm	200
驅動輪速度 /Speed Of Driving Wheel	m/min	62.8
驅動輪額定輸出扭矩 /Rated Torque Of Driving Wheel	N.m	96
驅動輪最大扭矩 /Max Torque Of Driving Wheel	N.m	1.5 倍額定輸出扭矩 1.5 Times of Rated Output Torque
驅動輪載重 /Load Of Driving Wheel	kg	1,000
轉向性能參數	單位 Unit	數值 Valu
額定功率 /Rated Power	W	400
額定轉速 /Rated Speed	rpm	3,000
轉向速比 /Ratio Of Turn	i	275
轉向角度 /Degree Of Turn	°	±110

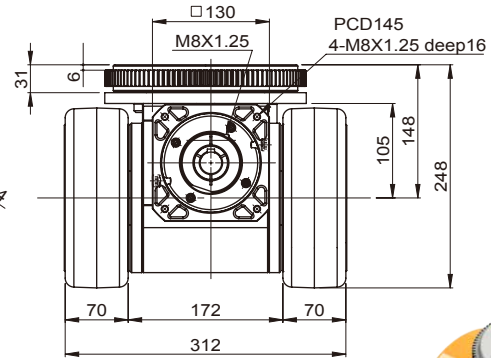
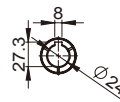
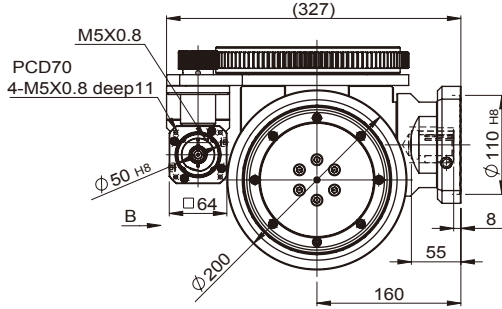
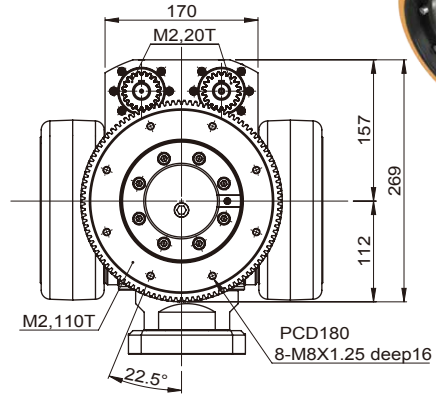
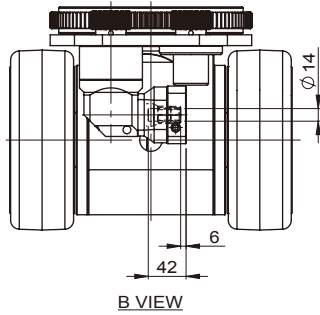
MODEL : PC1500,PC1500A

PC

PC1500

無差速器

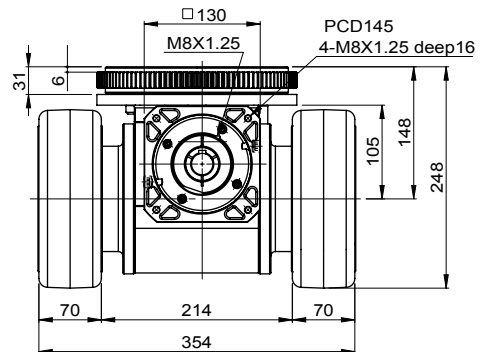
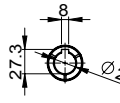
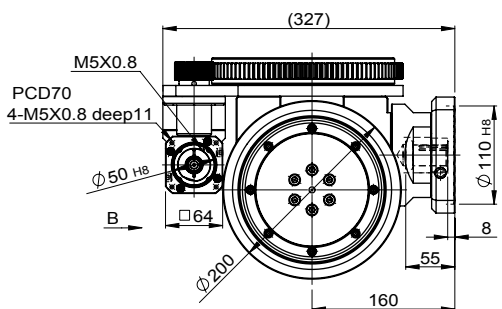
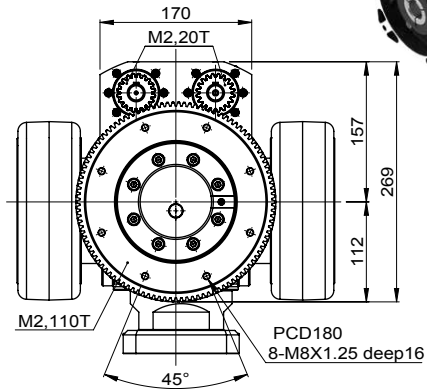
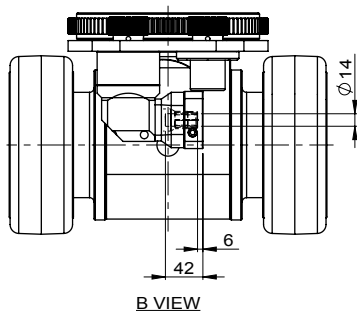
no Differential Gear



PC1500A

含差速器

with Differential Gear



PC1500,PC1500A 減速機

主性能參數	單位 Unit	數值 Valu
額定功率 /Rated Power	<i>W</i>	1,500
額定轉速 /Rated Speed	<i>rpm</i>	3,000
驅動輪速比 /Ratio Of Driving Wheel	<i>i</i>	36
驅動輪直徑 /Diameter Of Driving Wheel	<i>mm</i>	200
驅動輪速度 /Speed Of Driving Wheel	<i>m/min</i>	52.4
驅動輪額定輸出扭矩 /Rated Torque Of Driving Wheel	<i>N.m</i>	170
驅動輪最大扭矩 /Max Torque Of Driving Wheel	<i>N.m</i>	1.5 倍額定輸出扭矩 1.5 Times of Rated Output Torque
驅動輪載重 /Load Of Driving Wheel	<i>kg</i>	1,500
轉向性能參數	單位 Unit	數值 Valu
額定功率 /Rated Power	<i>W</i>	400
額定轉速 /Rated Speed	<i>rpm</i>	3,000
轉向速比 /Ratio Of Turn	<i>i</i>	550
轉向角度 /Degree Of Turn	<i>°</i>	±110

TRANSAXLE REDUCERS

傳動軸減速機系列 Transaxle Reducer Series



2026 年 3 月版

- 由於產品改良，未經通告變更印刷製品規格，請諒察。
- 由於印刷特性與拍攝技術的關係，印刷顏色與實物稍有差異，請諒察。
- 產品專利及版權所有，非經本公司同意，不得轉載本刊任何圖文或仿冒商品。
- 本目錄於製作時已力求完美，但因機種繁多，校稿疏失在所難免，請於訂貨時與業務人員進行確認。

March, 2026

- We ask for your understanding if due to product improvements and the product in this catalogue have not yet been update.
- We also ask for your understanding if due to printing limitations the objects and colors in this catalogue do not match the actual products exactly.
- The products in this catalogue have been registered with the patents office.
- The reprinting of this publication in any from or the imitation of any of the products described within is expressly forbidden without the express permission of the LI MING MACHINERY CO., LTD.