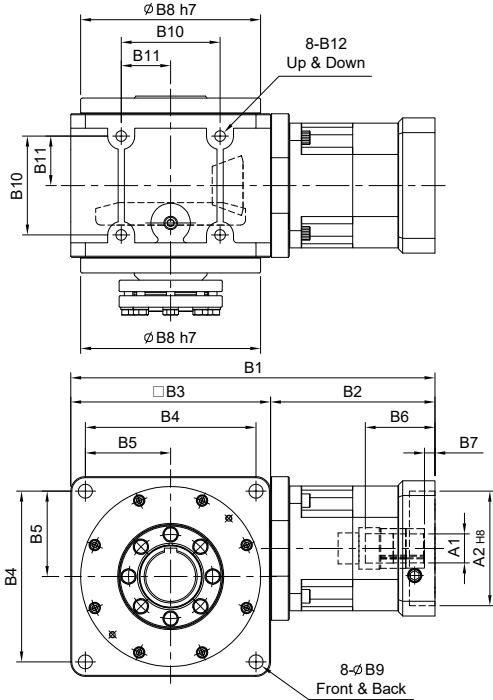
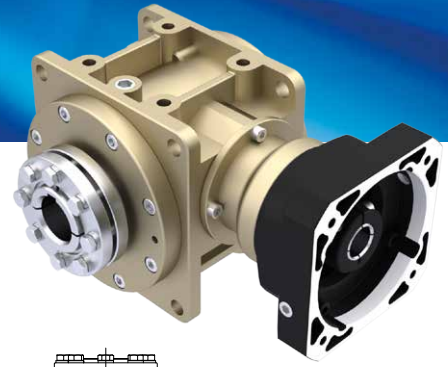


# HY-RN series

RATIO : 25.50.75.100.150 ( 雙段 2-Stage )

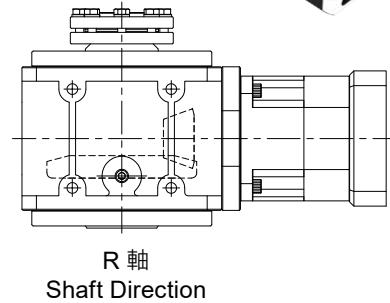
搭配行星減速機 - 單邊免鍵軸套

Fitted with Planetary Reducer - Single Clamping



(140#~270#)

| φA1 | D  | E    |
|-----|----|------|
| φ28 | 8  | 31.3 |
| φ32 | 10 | 35.3 |
| φ35 | 10 | 38.3 |
| φ38 | 10 | 41.3 |
| φ42 | 12 | 45.3 |
| φ48 | 14 | 51.8 |
| φ55 | 16 | 59.3 |



R 軸  
Shaft Direction

unit: mm

| Model Code      | 55  | 75              | 90                | 115                 | 130                  | 140                    | 160               | 190               | 230                     | 270                     |                         |
|-----------------|-----|-----------------|-------------------|---------------------|----------------------|------------------------|-------------------|-------------------|-------------------------|-------------------------|-------------------------|
| A               | A1  | 8 · 9 · 11 · 14 | 11 · 14 · 16 · 19 | (14) · 16 · 19      | 16 · 19 · 22 · 24    | 22 · 24 · 28 · 32 · 35 | 28 · 32 · 35 · 38 | 28 · 32 · 35 · 38 | 35 · 38 · 42 · 48 · 55  | 35 · 38 · 42 · 48 · 55  | 38 · 42 · 48 · 55       |
|                 | A2  | 30 · 40 · 50    | 50 · 60 · 70      | 50 · 70 · 80 · 95   | 70 · 80 · 95 · 110   | 95 · 110 · 130         | 110 · 130 · 180   | 110 · 130 · 180   | 114.3 · 180 · 230 · 250 | 114.3 · 180 · 230 · 250 | 114.3 · 180 · 230 · 250 |
|                 | A3  | M3 · M4 · M5    | M4 · M5 · M6      | M5 · M6             | M5 · M6 · M8         | M6 · M8 · M10          | M8 · M10 · M12    | M8 · M10 · M12    | M12 · M16               | M12 · M16               | M12 · M16               |
|                 | A4  | 46 · 60 · 63    | 70 · 75 · 90      | 70 · 90 · 100 · 115 | 90 · 100 · 115 · 145 | 115 · 145 · 165        | 145 · 165 · 200   | 145 · 165 · 200   | 200 · 215 · 265 · 300   | 200 · 215 · 265 · 300   | 200 · 215 · 265 · 300   |
|                 | A5  | 46 · 55         | 64 · 70 · 80      | 80 · 92 · 110       | 92 · 110 · 130       | 122 · 130 · 150        | 146 · 150 · 190   | 146 · 150 · 190   | 182 · 200 · 250 · 265   | 182 · 200 · 250 · 265   | 222 · 220 · 250 · 265   |
|                 | A6  | M3 x P.05       | M5 x P0.8         | M5 x P0.8           | M6 x P1.0            | M8 x P1.25             | M10 x P1.5        | M10 x P1.5        | M10 x P1.5              | M10 x P1.5              | M10 x P1.5              |
| B               | B1  | 157             | 201 · 209         | (224.5) · 237       | 287                  | 340 · 360              | 405               | 430               | 508 · 510               | 572                     | 642.5                   |
|                 | B2  | 67              | 86 · 94           | (84.5) · 97         | 117                  | 148 · 168              | 190               | 190               | 244 · 246               | 272                     | 292.5                   |
|                 | B3  | 90              | 115               | 140                 | 170                  | 192                    | 215               | 240               | 264                     | 300                     | 350                     |
|                 | B4  | 78              | 98                | 118                 | 144                  | 164                    | 182               | 206               | 224                     | 260                     | 300                     |
|                 | B5  | 39              | 49                | 59                  | 72                   | 82                     | 91                | 103               | 112                     | 130                     | 150                     |
|                 | B6  | 26              | 33.5 · 41.5       | (33.5) · 45.5       | 59                   | 67 · 83                | 84.5              | 84.5              | 114.5 · 116.5           | 114.5                   | 117.5                   |
|                 | B7  | 5               | 6                 | (6) · 10            | 9                    | 10 · 11                | 10                | 10                | 11.5 · 13.5             | 11.5                    | 12.5                    |
|                 | B8  | 84              | 103               | 128                 | 148                  | 173                    | 200               | 227               | 254                     | 295                     | 328                     |
|                 | B9  | 6.8             | 9                 | 11                  | 11                   | 13.5                   | 15                | 17.5              | 17.5                    | 17.5                    | 22                      |
|                 | B10 | 44              | 54                | 66                  | 80                   | 95                     | 104               | 120               | 140                     | 180                     | 200                     |
|                 | B11 | 22              | 27                | 33                  | 40                   | 47.5                   | 52                | 60                | 70                      | 90                      | 100                     |
|                 | B12 | M6 x P1.0       | M8 x P1.25        | M10 x P1.5          | M12 x P1.75          | M12 x P1.75            | M14 x P2.0        | M16 x P2.0        | M16 x P2.0              | M16 x P2.0              | M20 x P2.0              |
| C               | C1  | 109             | 134               | 160                 | 189                  | 207                    | 224               | 249               | 281                     | 344                     | 378                     |
|                 | C2  | 44              | 54                | 66                  | 78                   | 86                     | 93.5              | 106               | 121                     | 149                     | 166                     |
|                 | C3  | 65              | 80                | 94                  | 111                  | 121                    | 130.5             | 143               | 160                     | 195                     | 212                     |
|                 | C4  | 2               | 2                 | 2                   | 2                    | 2                      | 2                 | 2                 | 2                       | 3                       | 3                       |
|                 | C5  | 60              | 80                | 100                 | 120                  | 138                    | 146               | 166               | 196                     | 250                     | 280                     |
|                 | C6  | 6               | 8                 | 8                   | 12                   | 14                     | 16                | 18                | 20                      | 22                      | 25                      |
|                 | C7  | 22.8            | 28.3              | 33.3                | 43.3                 | 51.8                   | 59.3              | 64.3              | 74.9                    | 85.4                    | 95.4                    |
|                 | C8  | 20              | 25                | 30                  | 40                   | 48                     | 55                | 60                | 70                      | 80                      | 90                      |
|                 | C9  | 28              | 34                | 44                  | 52                   | 60                     | 73                | 73                | 83                      | 100                     | 110                     |
|                 | C10 | M6              | M6                | M6                  | M8                   | M8                     | M8                | M8                | M10                     | M12                     | M12                     |
|                 | C11 | 9               | 14                | 18                  | 23                   | 27                     | 32                | 38                | 42                      | 50                      | 56                      |
| Weight ±3% (kg) | 2.9 | 5.4             | 8.9               | 15.2                | 24.1                 | 37.5                   | 48.2              | 73.2              |                         |                         |                         |